

 **PROLOG**

PIÈCES DE RECHANGE *EPANDEURS D'ENGRAIS*



XXL 242 / 292

01/07 - N°8101051

A



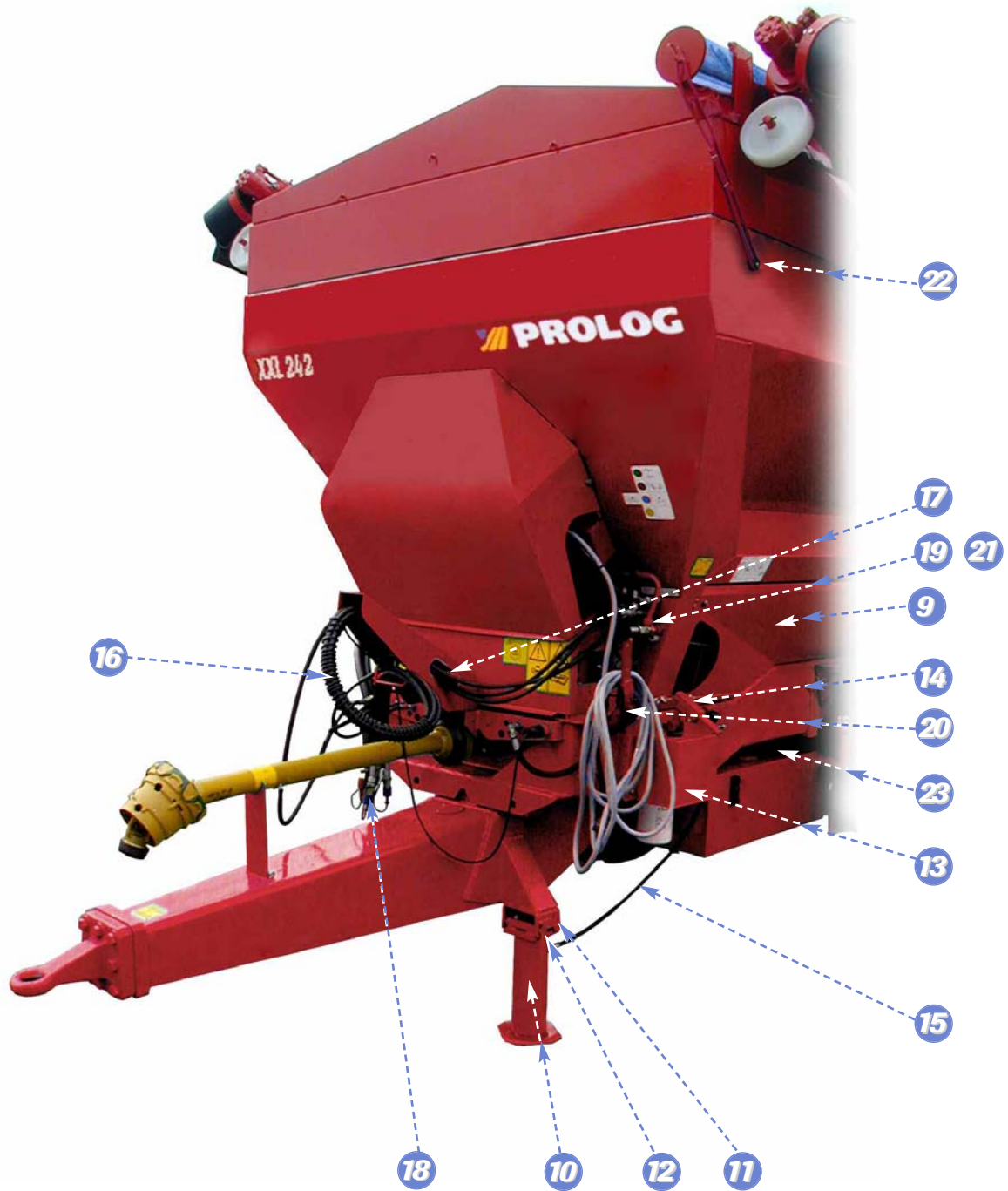
A *Vue avant du XXL 242 - XXL 292*

REP	DÉSIGNATION	QTÉ	XXL 242	XXL 292
1	FLÈCHE D'ATTELAGE	1	32520121	32520121
2	ANNEAU D'ATTELAGE	1	50010140	50010140
	vis TH M20X80 INOX PARTIELLEMENT FILETÉE	8	61110060	61110060
	RONDELLE PLATE Ø20 INOX	2	61610110	61610110
	RONDELLE À DENTS Ø20 INOX	8	61630110	61630110
3	SUPPORT DE TRANSMISSION	1	37760641	37760641
4	COMMANDE HYDRAULIQUE D'EMBRAYAGE:			
	RACCORD UNION CLOISON	1	57250160	57250160
	TUBE HYDRAULIQUE	1	28260491	2826....1
	AVEC FLEXIBLE 2600 MM (STANDARD)	1	52520560	52520560
	RACCORD UNION	1	57250180	57250180
	DEMI-VALVE MÂLE	1	59030040	59030040
	OU AVEC FLEXIBLE 2600 MM (OPTION)	1	52520520	52520520
	DEMI-VALVE À VISSER	1	59030010	59030010
	FLEXIBLE 1100 MM	1	52520200	52520200
	RACCORD COUDÉ CONIQUE	1	57250090	57250090
5	LEVIER D'EMBRAYAGE	1	34750011	34750011
	SOUFFLET DE CÂBLE	2	57760020	57760020
	ARRÊT DE GAINÉ	2	50020010	50020010
	GAINÉ	1	53000040	53000040
	CÂBLE	1	51000010	51000010
	SERRE CÂBLE	2	57750010	57750010
	COSSE COEUR	1	51090010	51090010
6	SUPPORT FLEXIBLES ET PRISES	1	37761421	37761421
7	TRANSMISSION "TRACTEUR/MACHINE"			
	EQUIPEMENT CENTRALES HYDRAULIQUES SUR ÉPANDÉUR TRANSMISSION GRAND ANGLE COMPLÈTE		58260130	58260130
	TRANSMISSION GRAND ANGLE COMPLÈTE 21 CANNELURES 1"3/8		58260450	58260450
	TRANSMISSION GRAND ANGLE COMPLÈTE 20 CANNELURES 1"3/4		58260460	58260460
8	CAPOT AVANT	1	31080461	31080461
	ÉTIRÉ INOX	2	.100040	.100040

SI PAS DE CENTRALE



A

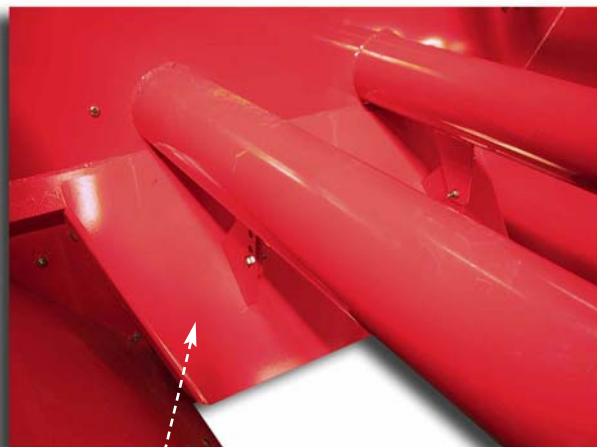


A *Vue avant du XXL 242 - XXL 292 (suite)*

REP	DÉSIGNATION	Qté	XXL 242	XXL 292
9	CAPOT LATÉRAL AVANT GAUCHE (SANS AXE)	1	31080601	31080601
	CAPOT LATÉRAL AVANT DROIT (SANS AXE)	1	31080591	31080591
	CAPOT LATÉRAL CENTRAL (SANS AXE)	2		4111.....1
	CAPOT LATÉRAL ARRIÈRE GAUCHE (SANS AXE)	1	31080621	3108.....1
	CAPOT LATÉRAL ARRIÈRE DROIT (SANS AXE)	1	31080611	3108.....1
	AXE DE FERMETURE	8	50070170	50070170
	RONDELLE DE RETENUE	8	57380070	57380070
10	BÉQUILLE HYDRAULIQUE	1	50540021	50540021
11	AXE	1	50070080	50070080
12	POIGNÉE	1	56520060	56520060
13	POMPE À LEVIER 4L	1	56660011	56660011
14	LEVIER	1	34750081	34750081
15	FLEXIBLE 1300 MM	1	52520640	52520640
	RACCORD UNION CONIQUE	1	57250300	57250300
	RACCORD UNION	1	57250190	57250190
16	RESSORT DE PROTECTION (M)	1	71130030	71130030
17	BANDE PASSE FIL (M)	1	71160070	71160070
18	BOUCHON DE PROTECTION PAR 1/2 VALVE JAUNE:		50530260	50530260
	BOUCHON DE PROTECTION PAR 1/2 VALVE VERT:		50530250	50530250
	BOUCHON DE PROTECTION PAR 1/2 VALVE BLEU:		50530220	50530220
	BOUCHON DE PROTECTION PAR 1/2 VALVE ROUGE:		50530230	50530230
	BOUCHON DE PROTECTION PAR 1/2 VALVE NOIR:		50530270	50530270
19	PRESSE ÉTOUPE	1	56610020	56610020
	CONTRE-ÉCROU	1	52010020	52010020
20	LIEN NOIR	1	54820010	54820010
21	ACCROCHE-SANDOW	1	30060010	30060010
22	POULIE PLASTIQUE	9-	56530210	56530210
	SUPPORT DE CAPOT LATÉRAL	2-	37761631	3776.....1
	TÉMOIN DE CHARGE	1	38320011	38350011
23	TUBE ENTRETOISE POUR RÉSERVOIR HYDRAULIQUE	1	48260761	



B



9

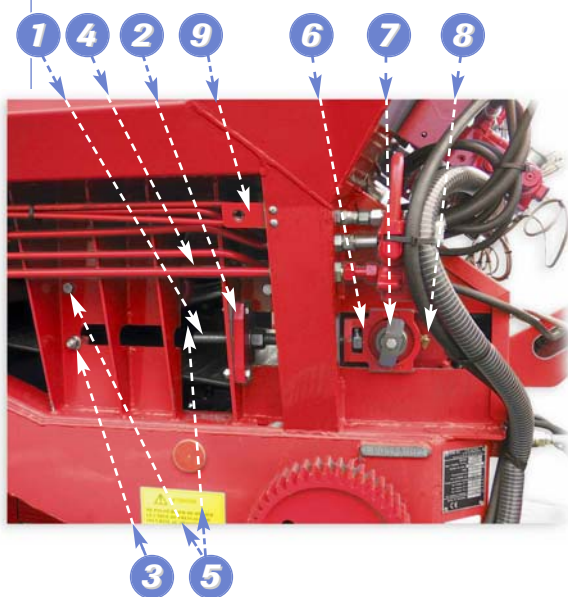
REGLAGES DE LA TOILE DE REGULATION DE DEBIT ARRIERE
(située à l'intérieur de la trémie juste devant la trappe)

Ouverture trappe	Position toile
0 à 11 cm	1
11,1 à 14 cm	2
14,1 à 18 cm	3
18,1 à 22 cm	4
22,1 à 30 cm	Retirer la toile
VH avec disques	Retirer la toile

8



C

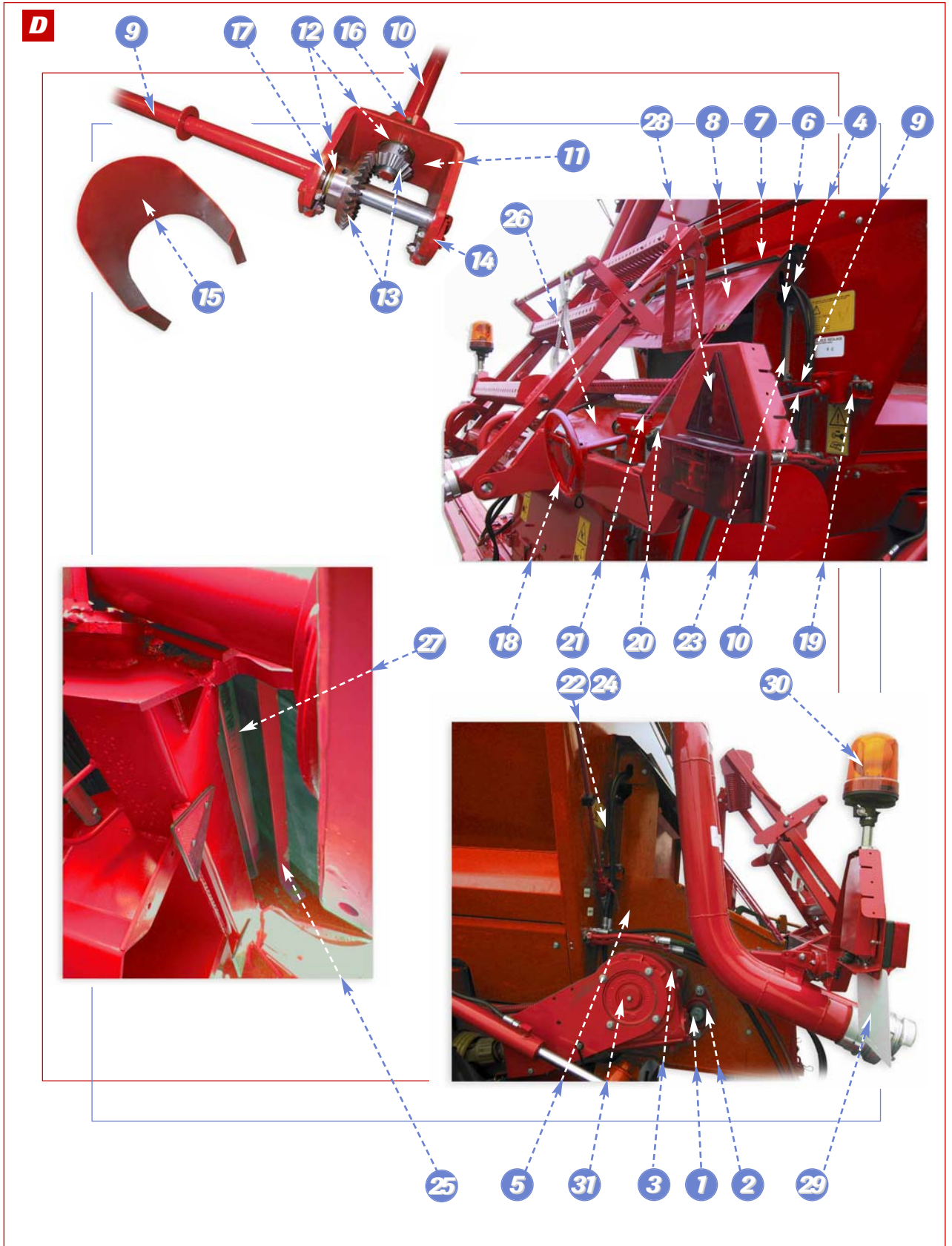


B *Vue de dessus*

REP	DÉSIGNATION	QTÉ	XXL 242	XXL 292
1	BAVETTE AVANT	1	40530020	40530020
	PLAT DE FIXATION AVANT	1	46540291	46540291
2	BAVETTE LATÉRALE	2	40530430	40530470
3	PLAT DE FIXATION SUPÉRIEUR	2	46540511	4654.....1
4	PLAT DE FIXATION INFÉRIEUR	2	46540531	4654.....1
	PLAT DE FIXATION ARRIÈRE ET SUPÉRIEUR	1	46540871	4654.....1
	PLAT DE FIXATION ARRIÈRE ET INFÉRIEUR	1	46540861	4654.....1
	BAVETTE ARRIÈRE	2	40530080	40530080
	PLAT DE FIXATION ARRIÈRE	2	36570011	36570011
5	BANDE TRANSPORTEUSE	1	50600240	50600270
6	TOIT ANTI-TASSEMENT	2-4	38310221	38310221
7	AXE DE VERROUILLAGE	4-8	30010150	30010150
8	UNIQUEMENT SI RAMPES			
	TÔLE DE RÉGULATION DE DÉBIT ARRIÈRE	1	38270441	38270441
	AUTOCOLLANT "RÉGLAGES TÔLE DE RÉGULATION"	1	50061230	50061230
	TÔLE SÉPARATRICE CENTRALE	1	38270451	38270451
	BARRE DE MAINTIEN	2	30500101	30500101
	AXE DE BUTÉE	2	40040780	40040780
	TÔLE DE TOIT (OPTION)	4	48281391	48281391

C *Vue latérale*

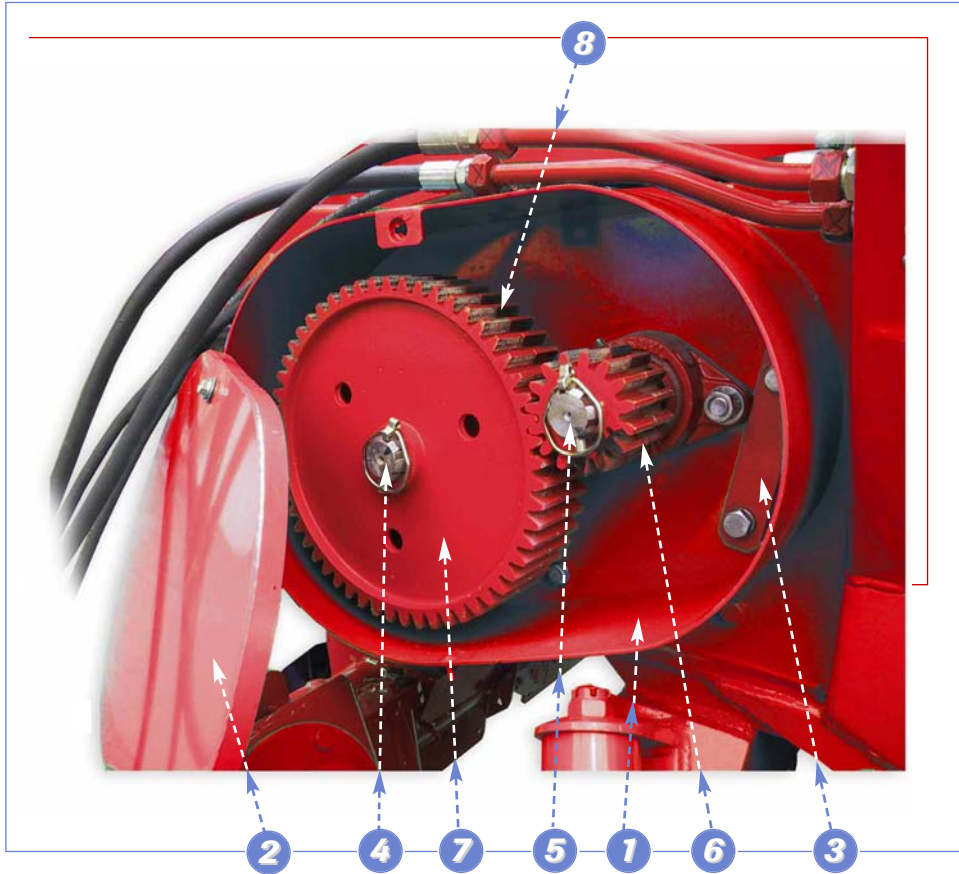
REP	DÉSIGNATION	QTÉ	XXL 242	XXL 292
1	TIGE FILETÉE DE TENSION AVEC ÉCROU	2	28300080	28300080
2	BUTÉE DE TENSION	2	40540251	40540251
3	RACLEUR DE BANDE	1	37270041	37270041
4	GUIDE DE TAPIS 110 MM	8-12	43020090	43020090
	GUIDE DE TAPIS 80 MM	2	43020100	43020100
5	ROULEAU Ø89	24-39	57360011	57360011
	ROULEAU Ø70	1		57360171
6	PALIER TENDEUR	2	56500291	56500291
7	TÉMOIN DE ROTATION	1	48320013	48320013
8	TAMBOUR DE TENSION	1	38320201	38320201
9	FIXATION DE CAPOT	4	32510301	32510301



D *Vue arrière et entraînement*

REP	DÉSIGNATION	QTÉ	XXL 242	XXL 292
1	TAMBOUR DE COMMANDE	1	38320191	38320191
	Vis CHC M16 x 40 INOX	2	61260220	61260220
	RONDELLE Ø16 x 40 INOX	4	61610180	61610180
2	PALIER BRIDE	3	56500311	56500311
3	ENTRETOISE DE RÉDUCTEUR	3	42000241	42000241
4	PLAT ENTRETOISE	2	46540261	46540261
5	TÔLE LATÉRALE GAUCHE DE GUIDAGE	1	38270431	38270431
	TÔLE LATÉRALE DROITE DE GUIDAGE	1	38270421	38270421
6	GUIDE DE TRAPPE DROIT	1	43020071	43020071
	GUIDE DE TRAPPE GAUCHE	1	43020081	43020081
7	TÔLE ANTI-GOUTTE	1	38270181	38270181
8	BACHE ARRIÈRE DE PROTECTION	1	50580260	50580260
9	AXE DE TRAPPE	1	30010261	30010261
10	AXE DE VOLANT	1	30010271	30010271
11	CARTER DE RÉDUCTEUR DE COMMANDE DE TRAPPE	1	31000121	31000121
12	RONDELLE D'APPUI	2	47250250	47250250
13	PIGNON COUPLE CONIQUE	1	46620090	46620090
14	FIXATION DE BLOCAGE	2	42500430	42500430
15	PROTECTEUR DE CARTER	1	46580071	46580071
16	GRAISSEUR DROIT	2	53020010	53020010
17	RONDELLE DE CALAGE INOX	2	61640020	61640020
18	VOLANT	1	59020011	59020011
19	FIXATION POUR AXE	3	42500180	42500180
	FIXATION D'AXE DE VOLANT	1	42500441	42500441
20	PLAT DE BLOCAGE	1	46540270	46540270
21	POIGNÉE À LOBES	1	56520020	56520020
22	TRAPPE DE VIDANGE	1	38290121	38290121
23	RÉGLET	1	47280020	47280020
24	CHAÎNE 19 MAILLONS	2	51030020	51030020
25	RACLEUR DE ROULEAU ET DE TAMBOUR	2	47310011	47310011
26	CAPOT DE SÉPARATION (SANS POIGNÉES NI BÉQUILLE)	1	3108053T	3108053T
	POIGNÉE	2	56520030	56520030
	CLIPS	1	51450010	51450010
	BÉQUILLE	1	40590011	40590011
	BAVETTE DE CAPOT DE SÉPARATION	1	40530450	40530450
	RÉGLETTE DE DOSAGE	1	57320050	57320050
27	ROULEAU Ø108	1	57360021	57360021
28	TRIANGLE DE SIGNALISATION	2	58270010	58270010
29	PLAQUE D'IMMATRICULATION	1	56570100	56570100
	AGRAFE CLIPS	3	50080010	50080010
30	GYROPHARE	1	52000020	52000020
	CATADIOPTRE LATÉRAL ORANGE	6	57420030	57420030
31	RONDELLE DE RÉDUCTEUR	1	47250261	47250261

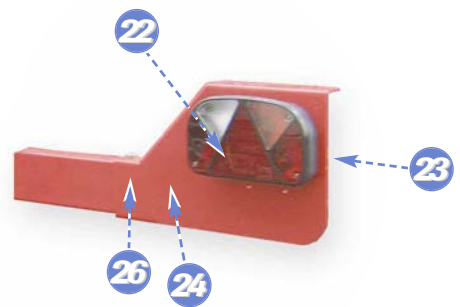
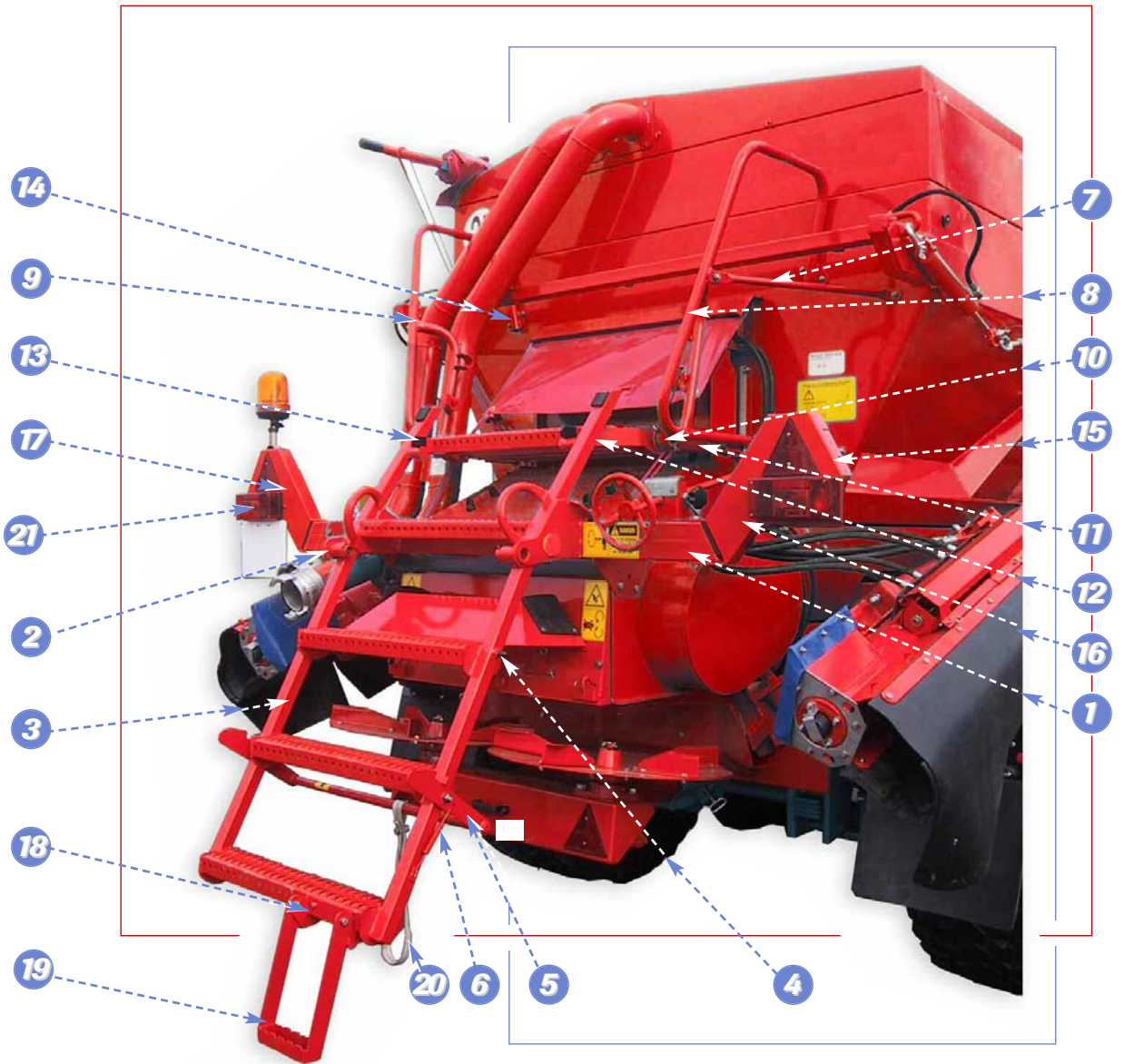
E



E Boîtier à engrenage

REP	DÉSIGNATION	QTÉ	XXL 242	XXL 292
1	BOITIER À ENGRENAGE	1	30510401	30510401
2	COUVERCLE DE BOITIER AVEC AXE DE FERMETURE	1	21060051	21060051
3	BUTÉE DE PALIER	1	40540121	40540121
4	ARBRE D'ENTRAÎNEMENT	1	40020471	40020471
5	ARBRE D'EMBRAYAGE	1	40020481	40020481
6	ROUE DENTÉE 15 DENTS (NB: À APPARIER)	2	47270051	47270051
	ROUE DENTÉE 27 DENTS (NB: À APPARIER)	2	47270061	47270061
	ROUE DENTÉE 43 DENTS (NB: À APPARIER)	2	47270071	47270071
7	ROUE DENTÉE 55 DENTS (NB: À APPARIER)	2	47270081	47270081
8	PALIER 4 TROUS	1	56500301	56500301

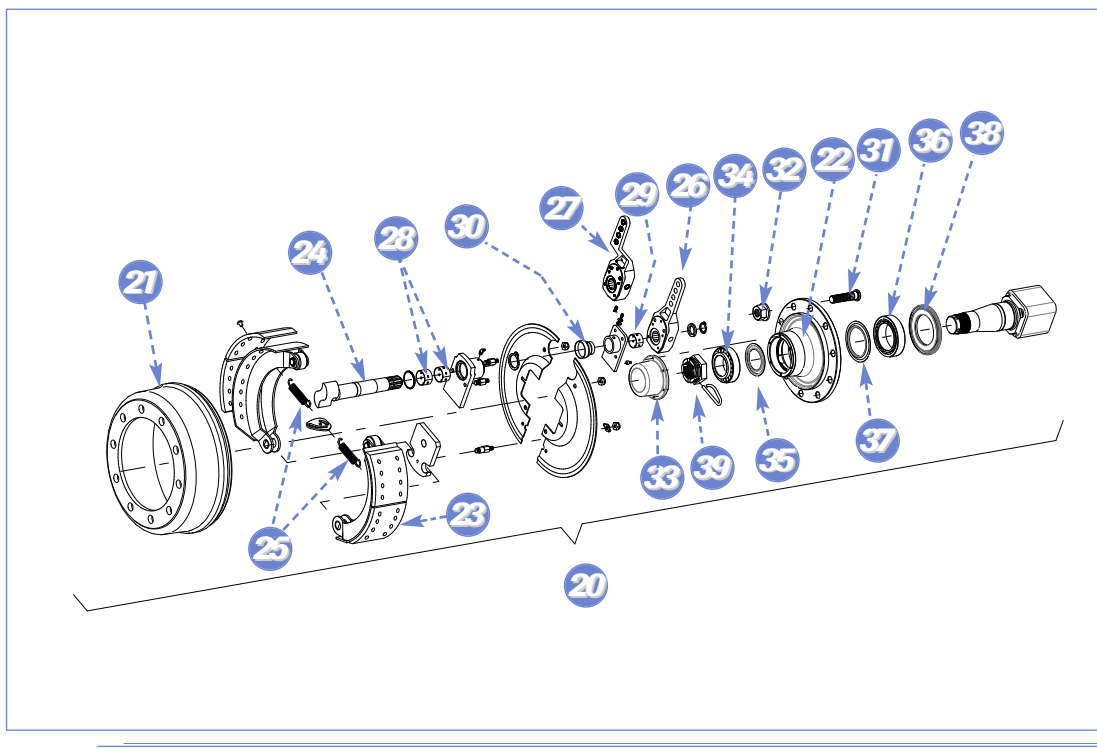
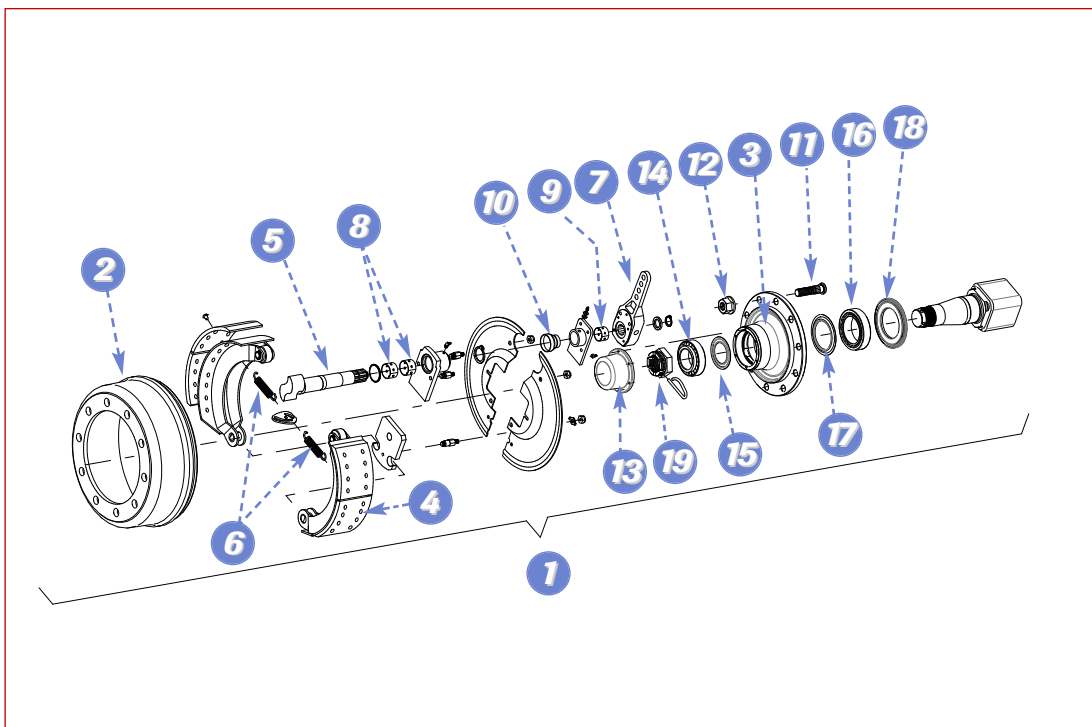
F



F Vue arrière et moyen d'accès

REP	DÉSIGNATION	Qté	XXL 242	XXL 292
1	BARRE D'ÉCLAIRAGE	1	30500091	30500091
2	AXE D'ÉCHELLE	2	30010301	30010301
3	ÉLÉMENT D'ÉCHELLE ARRIÈRE	1	32020141	32020141
4	EMBOUT	2	52110140	52110140
5	POIGNÉE DE VERROUILLAGE	1	36560041	36560041
6	RESSORT DE TRACTION	2	57270241	57270241
7	TUBE DE MAINTIEN	2	48260591	48260591
8	GARDE-CORPS DROIT	1	33050011	33050011
9	GARDE-CORPS GAUCHE	1	33050021	33050021
10	TUBE D'ARTICULATION	1	48260600	48260600
11	ÉLÉMENT AVANT DE PLATEFORME	1	32020151	32020151
12	ÉLÉMENT ARRIÈRE DE PLATEFORME	1	32020161	32020161
13	EMBOUT	2	52110010	52110010
14	EMBOUT ROND	2	52110120	52110120
	LIEN NOIR	2	54820010	54820010
15	PROTECTEUR DE CÂBLE	2	46580101	46580101
16	SUPPORT ÉCLAIRAGE DROIT	1	37761341	37761341
17	SUPPORT ÉCLAIRAGE GAUCHE	1	37761351	37761351
18	FIXATION D'ÉTRIER	1	32510361	32510361
19	ÉTRIER	1	32060011	32060011
20	SANGLE (M)	0,8	72030010	72030010
21	ECLAIRAGE FRANCE	1	52000060	52000060
	FEU ARRIÈRE DROIT	1	52550050	52550050
	FEU ARRIÈRE GAUCHE	1	52550060	52550060
	CÂBLE ENTRE FEUX	1	51000160	51000160
	CÂBLE AVEC PRISE FEMELLE	1	51000170	51000170
	PROLONGATEUR MÂLE/MÂLE	1	51000180	51000180
	CÂBLE ÉLECTRIQUE RALLONGE	1	51000190	51000190
22	ECLAIRAGE FRANCE (TRIANGLE INTÉGRÉ-VEILLEUSES DOUBLÉES)	1	52000100	52000100
	ECLAIRAGE BELGIQUE (TRIANGLE INTÉGRÉ-VEILLEUSES DOUBLÉES)	1	52000140	52000150
	FEU ARRIÈRE DROIT	1	52550070	52550070
	FEU ARRIÈRE GAUCHE	1	52550080	52550080
23	PROTECTEUR DE CÂBLE	2	46580141	46580141
24	SUPPORT ÉCLAIRAGE DROIT	1	47761071	47761041
25	SUPPORT ÉCLAIRAGE GAUCHE	1	47761081	47761051
26	EMBOUT RECTANGULAIRE	2	52110220	52110220

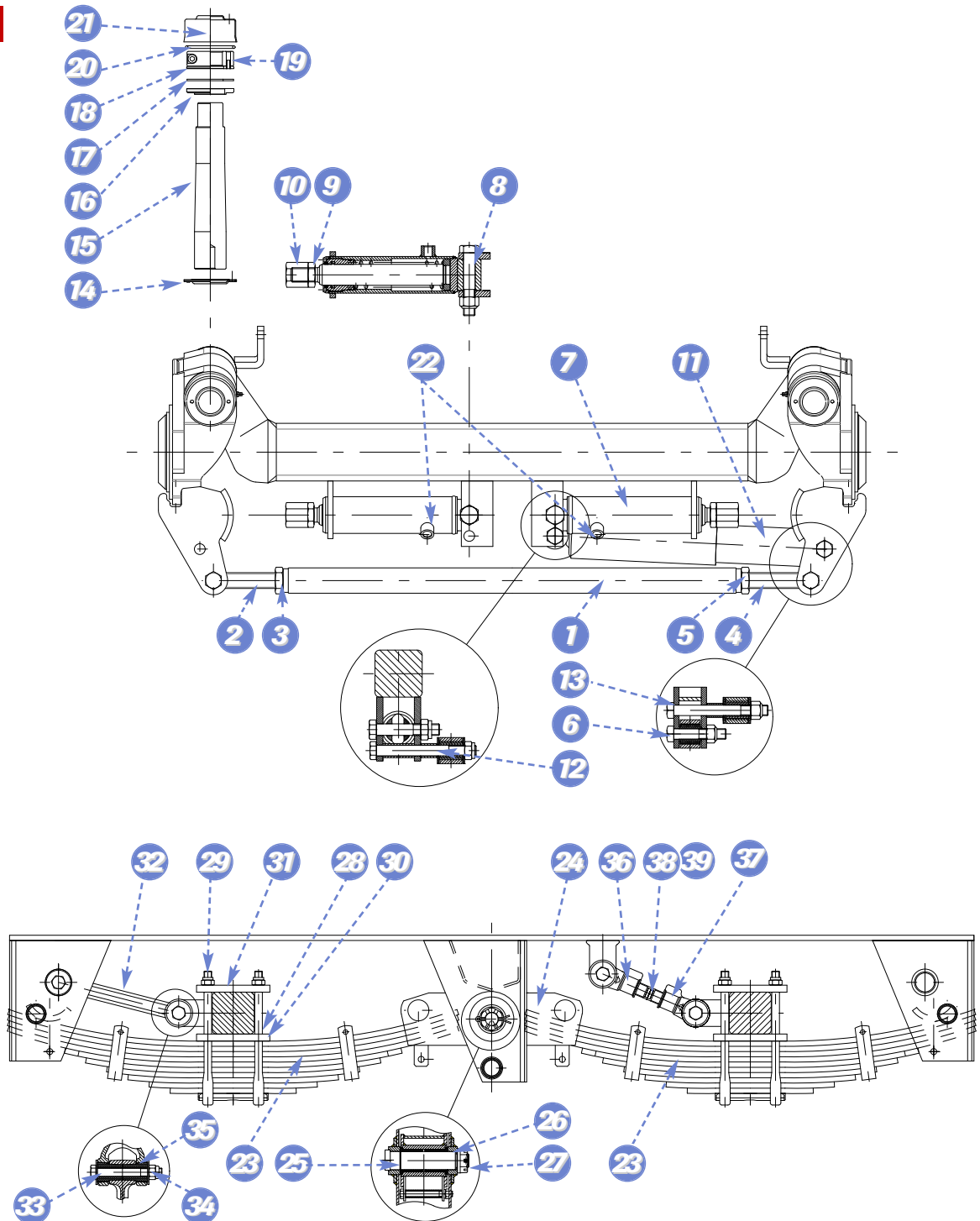
G



G Ensemble roulant
• Ensemble roulant pour XXL 242 - XXL 292

REP	DÉSIGNATION	QTÉ	XXL 242	XXL 292
	TANDEM COMPLET (FIXATION POUR FREINAGE HYDRAULIQUE)		38370020	3837.....0
	TANDEM COMPLET (FIXATION POUR FREINAGE PNEUMATIQUE)		38370030	3837.....0
1	ESSIEU AVEC FIXATIONS	1	32010361	3201.....1
2	CLOCHE	2	51210080	5121.....1
3	MOYEU	2	55320130	5532.....0
4	MACHOIRE DE FREIN GARNIE	4	55310310	5531.....0
	GARNITURE SEULE	8	53030050	5303.....0
5	AXE DE COMMANDE GAUCHE	1	50070230	5007.....0
	AXE DE COMMANDE DROITE	1	50070220	5007.....0
6	RESSORT DE RAPPEL	4	57270500	5727.....0
7	LEVIER RÉGLEUR	2	54760050	5476.....0
8	BAGUE AXE DE COMMANDE	4	50550140	5055.....0
9	BAGUE SUPPORT FREIN	2	50550150	5055.....0
10	SOUFFLET DE PROTECTION	2	57760060	5776.....0
11	GOUJON M22, L = 99	20	53010120	5301.....0
12	ECROU M22	20	52010290	5201.....0
13	CHAPEAU DE ROUE	2	51230121	5123.....1
14	ROULEMENT AVANT	2	57310620	5731.....0
15	JOINT DE RETENUE ROULEMENT AVANT	2	54000800	5400.....0
16	ROULEMENT ARRIÈRE	2	57310630	5731.....0
17	JOINT DE RETENUE ROULEMENT ARRIÈRE	2	54000810	5400.....0
18	CACHE POUSSIÈRE	2	51240160	5124.....0
19	ECROU CRÉNELÉ	2	52010300	5201.....0
	COMMANDE DE FREINAGE HYDRAULIQUE (VOIR P. A12-00)			
	COMMANDE DE FREINAGE PNEUMATIQUE (VOIR P. A13-00)			
20	ESSIEU SUIVEUR COMPLET (FIXATIONS POUR FREINAGE HYDRAULIQUE)	1	32010371	3201.....1
	ESSIEU SUIVEUR COMPLET (FIXATIONS POUR FREINAGE PNEUMATIQUE)	1	32010391	3201.....1
21	CLOCHE	2	51210080	5121.....0
22	MOYEU	2	55320130	5532.....0
23	MACHOIRE DE FREIN GARNIE	4	55310310	5531.....0
	GARNITURE SEULE	8	53030050	5303.....0
24	AXE DE COMMANDE GAUCHE	1	50070250	5007.....0
	AXE DE COMMANDE DROITE	1	50070240	5007.....0
25	RESSORT DE RAPPEL	4	57270500	5727.....0
26	LEVIER RÉGLEUR (FREINAGE HYDRAULIQUE)	2	54760050	5476.....0
27	LEVIER RÉGLEUR GAUCHE (FREINAGE PNEUMATIQUE)	1	54760070	5476.....0
	LEVIER RÉGLEUR DROIT (FREINAGE PNEUMATIQUE)	1	54760060	5476.....0
28	BAGUE AXE DE COMMANDE	4	50550140	5055.....0
29	BAGUE SUPPORT FREIN	2	50550150	5055.....0
30	SOUFFLET DE PROTECTION	2	57760060	5776.....0
31	GOUJON M22, L = 99	20	53010120	5301.....0
32	ECROU M22	20	52010290	5201.....0
33	CHAPEAU DE ROUE	2	51230121	5123.....1
34	ROULEMENT AVANT	2	57310620	5731.....0
35	JOINT DE RETENUE ROULEMENT AVANT	2	54000800	5400.....0
36	ROULEMENT ARRIÈRE	2	57310630	5731.....0
37	JOINT DE RETENUE ROULEMENT ARRIÈRE	2	54000810	5400.....0
38	CACHE POUSSIÈRE	2	51240160	5124.....0
39	ECROU CRÉNELÉ	2	52010300	5201.....0

G

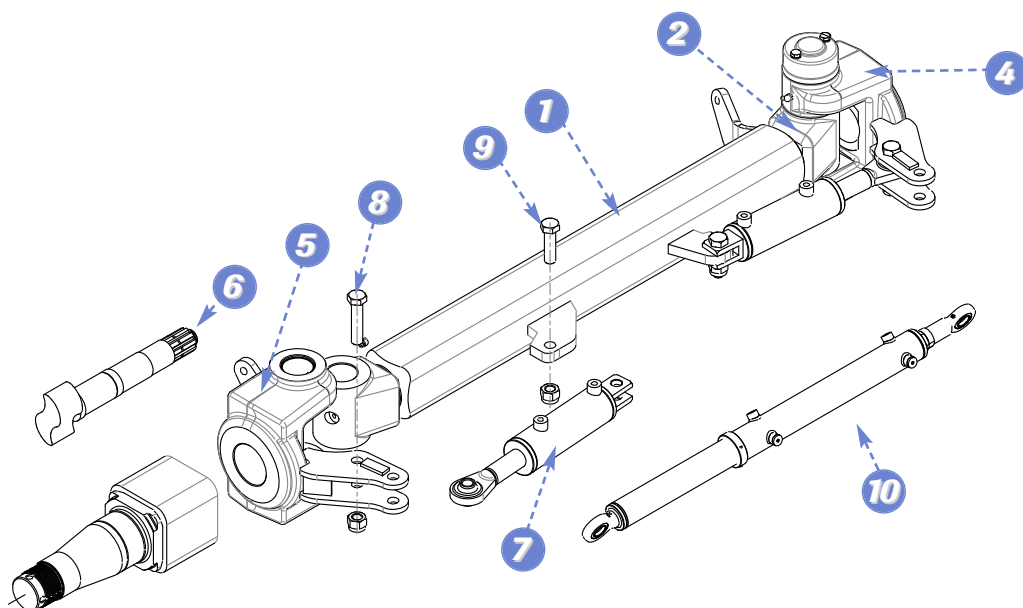
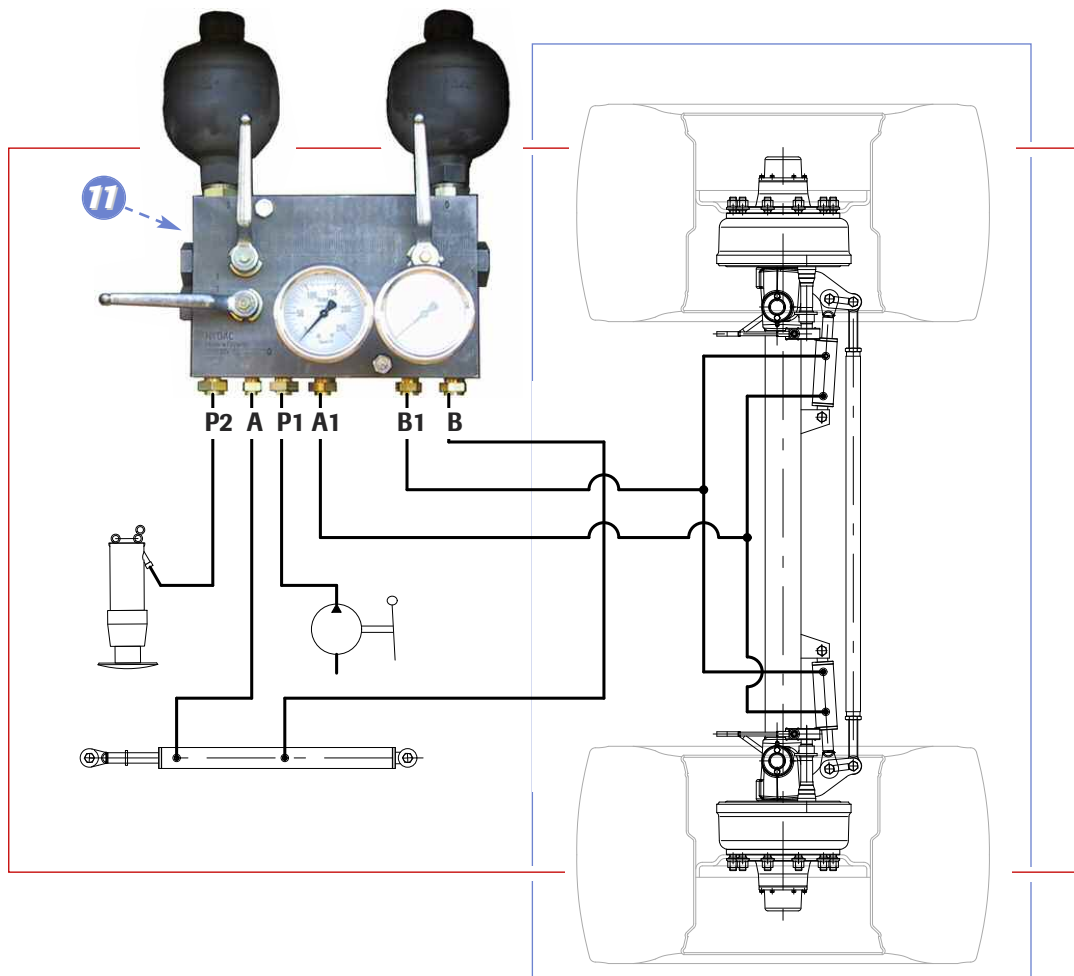


G Ensemble roulant (suite)

• Ensemble roulant pour XXL 242 - XXL 292

REP	DÉSIGNATION	QTÉ	XXL 242	XXL 292
1	BARRE D'ACCOUPEMENT	1	50720050	5072.....0
2	EMBOUT GAUCHE	1	52110210	5211.....0
3	ÉCROU À GAUCHE	1	52010320	5201.....0
4	EMBOUT DROIT	1	52110200	5211.....0
5	ÉCROU	1	52010310	5201.....0
6	VIS D'ARTICULATION	2	60110090	6011.....0
7	VÉRIN DE BLOCAGE	2	59000510	5900.....0
	JOINT (POCHETTE)	1	54000820	5400.....0
	RACCORD COUDÉ CONIQUE	2	57250280	5725.....0
8	VIS D'ARTICULATION	2	60120110	6012.....0
9	ÉCROU Hm M27	2	60560140	6056.....0
10	ÉCROU BORGNE H M27	2	60590140	6059.....0
11	AMORTISSEUR	1	50040040	5004.....0
12	VIS D'ARTICULATION	1	60110180	6011.....0
13	VIS D'ARTICULATION	1	60110170	6011.....0
14	COUVERCLE INFÉRIEUR AVEC JOINT	2	51140240	5114.....0
15	AXE D'ARTICULATION	2	50070260	5007.....0
16	RONDELLE D'USURE	2	57380080	5738.....0
17	RONDELLE ERTALON	2	57380100	5738.....0
18	RONDELLE D'USURE	2	57380090	5738.....0
19	ÉCROU DE RÉGLAGE	2	52010230	5201.....0
20	JOINT THORIQUE	2	54000830	5400.....0
21	CHAPEAU SUPÉRIEUR	2	51230130	5123.....0
22	COMMANDE HYDRAULIQUE DE BLOCAGE ESSIEUR SUIVEUR			
	TUBE HYDRAULIQUE	1	28260481	2826.....1
	FLEXIBLE 1100MM	2	52520170	5252.....0
	RACCORD TÉ	1	57250060	5725.....0
	RACCORD UNION CLOISON	1	57250160	57250160
	AVEC FLEXIBLE 2600MM (STANDARD)	1	52520560	52520560
	RACCORD UNION	1	57250180	57250180
	DEMI-VALVE MÂLE	1	59030040	59030040
	OU AVEC FLEXIBLE 2600MM (OPTION)	1	52520520	52520520
	DEMI-VALVE À VISSER	1	59030010	59030010
23	RESSORT DE SUSPENSION	4	57270510	5727.....0
24	BALANCIER DE TANDEM	2	50730040	5073.....0
25	AXE DE BALANCIER	2	50070270	5007.....0
26	BAGUE	2	50550160	5055.....0
27	ÉCROU CRENELÉ	2	52010340	5201.....0
28	BRIDE DE RESSORT	8	50590380	5059.....0
29	ÉCROU FREIN	16	52010350	5201.....0
30	PLAQUE INTERMÉDIAIRE	4	56570830	5657.....0
31	PLAQUE SUPÉRIEURE	4	56570820	5657.....0
32	BIELLE DE TRACTION	1	50610050	5061.....0
33	VIS DE BIELLE	8	60540550	6054.....0
34	ÉCROU FREIN	8	60900030	6090.....0
35	BAGUE	16	50550170	5055.....0
36	CORPS DE BIELLE DROIT	3	51310090	5131.....0
37	CORPS DE BIELLE GAUCHE	3	51310100	5131.....0
38	VIS DE BIELLE	1	59010080	5901.....0
39	VIS DE BIELLE	2	59010090	5901.....0

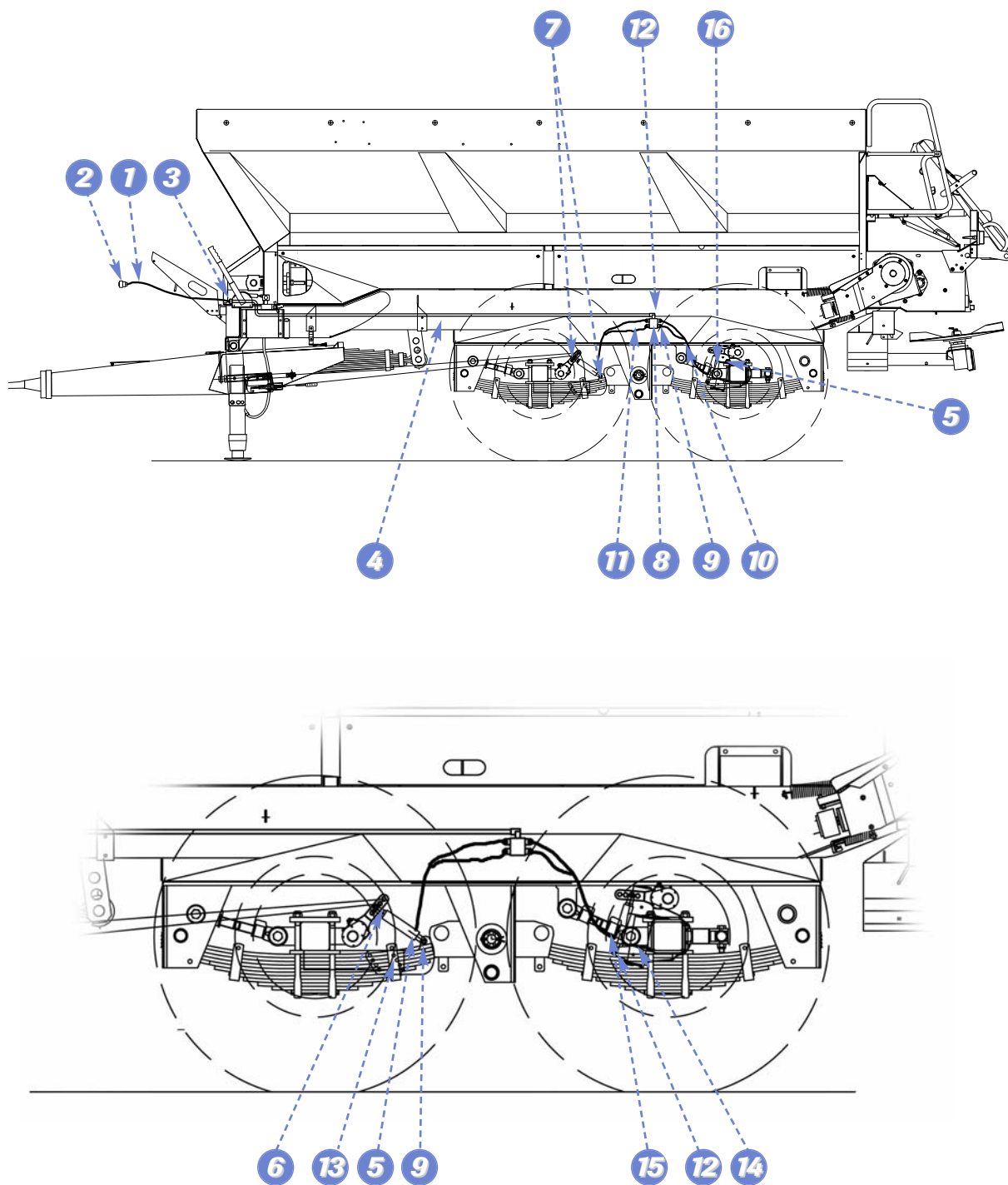
H



H Option essieu suiveur forcé

REP	DÉSIGNATION	QTÉ	XXL 242	XXL 292
	ESSIEU SUIVEUR FORCÉ COMPLET (FIXATIONS POUR FREINAGE HYDRAULIQUE)		32010381	3201.....0
1	TRAVERSE	1	58390010	5839.....0
2	PIVOT DROIT	1	56760010	5676.....0
3	PIVOT GAUCHE	1	56760020	5676.....0
4	BRAS DROIT BAGUÉ	1	50660020	5066.....0
5	BRAS GAUCHE BAGUÉ	1	50660030	5066.....0
6	AXE DE COMMANDE GAUCHE	1	50070320	5007.....0
	AXE DE COMMANDE DROIT	1	50070310	5007.....0
7	VÉRIN RÉCEPTEUR SUR ESSIEU	2	59000520	5900.....0
8	VIS D'ARTICULATION	2	60110040	6011.....0
9	VIS D'ARTICULATION	2	60110080	6011.....0
10	VÉRIN EMETTEUR SUR ATTELAGE	1	59000530	5900.....0
11	BLOC HYDRAULIQUE	1	50640150	5064.....0
	SUPPORT COFFRET ET BLOC	1	37761651	37761651
	COFFRET	1	51480011	5148.....1
P1	LIGNE HYDRAULIQUE "ARRIVÉE POMPE À MAIN" R1 + J1 + T1 + R2 + F1	1	2.....0	
P2	LIGNE HYDRAULIQUE "ALIMENTATION BÉQUILLE" R1 + J1 + R3 + (REP. 15 PAGE 52)	1	2.....0	
A	LIGNE HYDRAULIQUE "ALIMENTATION TIGE VÉRIN ÉMETTEUR" R1 + J1 + R3 + F2 + C1 + R4	1	2.....0	
B	LIGNE HYDRAULIQUE "ALIMENTATION FÛT VÉRIN ÉMETTEUR" R1 + J1 + R3 + F3 + C1 + R4	1	2.....0	
A1	LIGNE HYDRAULIQUE "ALIMENTATION FÛT D/TIGE G VÉRIN RÉCEPTEUR" R1 + J1 + T1 + R2 + F2 + R5 + F4 + F5 + R4 + R4	1	2.....0	
B1	LIGNE HYDRAULIQUE "ALIMENTATION FÛT G/TIGE D VÉRIN RÉCEPTEUR" R1 + J1 + T1 + R2 + F2 + R5 + F5 + F5 + R4 + R4	1	2.....0	
J1	JOINT CUIVRE JC17		54000360	
R1	RACCORD UNION UMAG 13x12.17		57250190	
R2	RACCORD COUDÉ CAG 13		57250040	
R3	RACCORD COUDÉ ORIENTABLE CAEG 13V		57250640	
R4	RACCORD COUDÉ MÂLE CONIQUE CMACAG 13x12.7		57250280	
R5	RACCORD TÉ 13N		57250060	
C1	COLLIER		51070080	
T1	TUBE HYDRAULIQUE Ø 8/13 LG40		2826.....1	
F1	FLEXIBLE 1000MM - 100R2 - S8 ETG 13/S8 ETG 13		52520680	
F2	FLEXIBLE 2750MM - 100R2 - S8 ETG 13/S8 ETG 13		52520720	
F3	FLEXIBLE 2500MM - 100R2 - S8 ETG 13/S8 ETG 13		52520710	
F4	FLEXIBLE 1300MM - 100R2 - S8 ETG 13/S8 ETG 13		52520700	
F5	FLEXIBLE 1100MM - 100R2 - S8 ETG 13/S8 ETG 13		52520690	

1

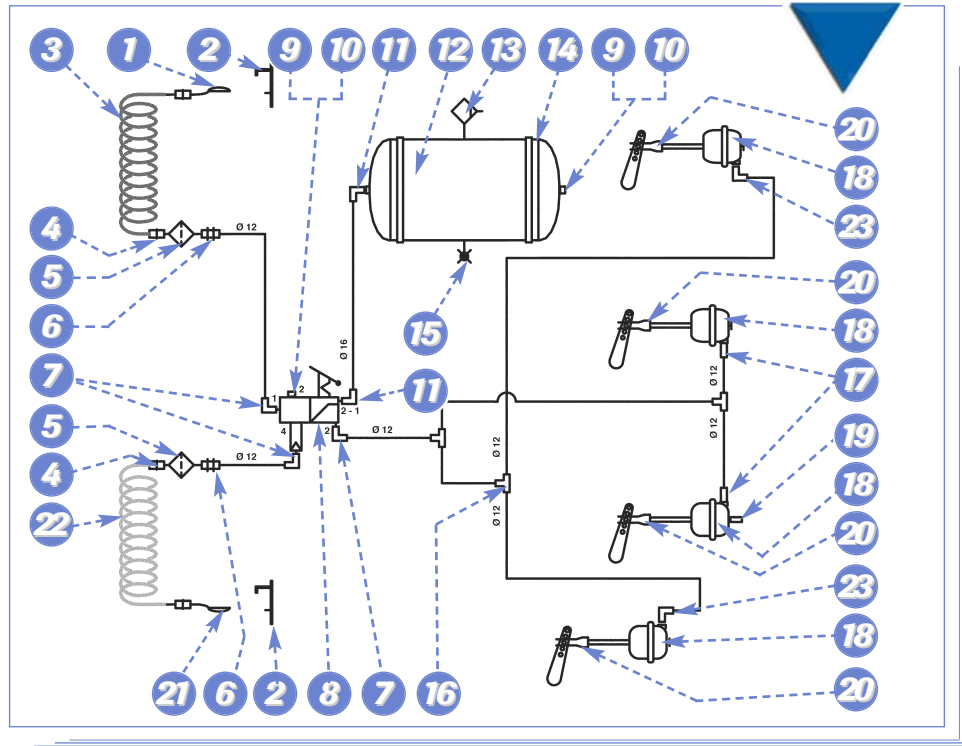


I *Commande hydraulique de freinage*

REP	DÉSIGNATION	QTÉ	XXL 242	XXL 292
1	FLEXIBLE 2600MM	1	52520520	52520520
2	COUPLEUR À BILLES	1	51150010	51150010
3	RACCORD UNION CLOISON	1	57250160	57250160
4	TUBE HYDRAULIQUE	1	28260471	2826.....1
5	VÉRIN Ø 30	4	59000541	
6	RESSORT DE TRACTION	4	57270521	
7	AXE DE VÉRIN	4	50070280	
8	BLOC FORÉ	1	40580011	40580011
9	RACCORD UNION	6	57250190	
10	FLEXIBLE 1650 MM	1	52520250	
11	FLEXIBLE 1100 MM	3	52520170	
12	RACCORD COUDÉ	3	57250280	
13	ÉLÉMENT DE CHAPE DE VÉRIN	4	42020371	
14	RESSORT DE TRACTION	2	57270531	
15	AXE DE CORPS DE VÉRIN	2	50070290	
16	AXE DE TIGE DE VÉRIN	2	50070300	



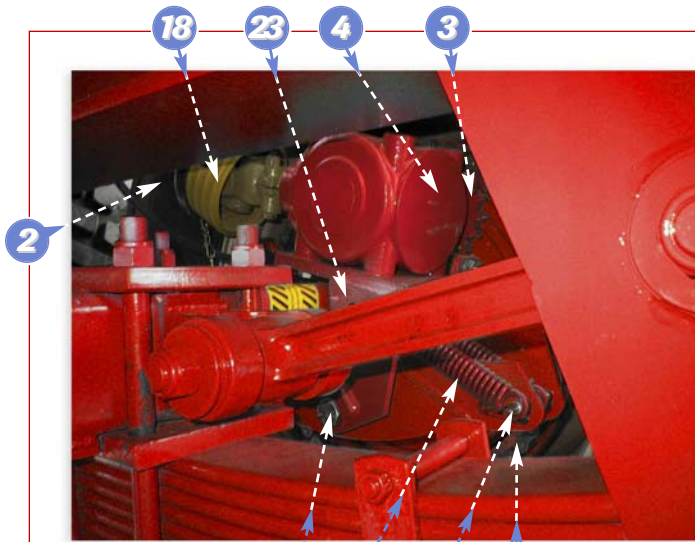
XXL



J *Commande pneumatique de freinage*

REP	DÉSIGNATION	QTÉ	XXL 242	XXL 292
1	TÊTE ROUGE	1	58340100	58340100
2	SUPPORT DE TÊTE	2	57780050	57780050
3	TUBE SPIRALÉ ROUGE	1	58320060	58320060
4	RACCORD DROIT M22 x 1,5/ø12	2	57250830	57250830
5	FILTRE DE CONDUITE	2	52540070	52540070
6	RACCORD UNION DE CHÂSSIS M22 x 1,5/ø12	2	57250850	57250850
7	RACCORD COUDÉ M22 x 1,5/ø12	3	57250800	57250800
8	VALVE RELAIS D'URGENCE	1	59030141	59030141
9	JOINT + CUVETTE	2	54000540	54000540
10	BOUCHON M22 x 1,5	2	50530130	50530130
11	RACCORD COUDÉ M22 x 1,5/ø16	2	57250810	57250810
12	RÉSERVOIR 45 L	1	57400041	57400041
13	VALVE PURGE	1	59030150	59030150
14	COLLIER + SUPPORT	2	51070231	51070231
15	PRISE DE PRESSION M22 x 1,5	1	56690030	56690030
16	RACCORD DE LIAISON TÉ	3	57250050	57250050
17	RACCORD DROIT M16 x 1,5/ø12	2	57250840	57250840
18	VASE DE FREIN TYPE 20	4	59120061	
	VASE DE FREIN TYPE 24	4		59120011
19	PRISE DE PRESSION M16 x 1,5	1	56690040	56690040
20	CHAPE DE VASE	4	51040050	51040050
21	TÊTE JAUNE	1	58340110	58340110
22	TUBE SPIRALÉ JAUNE	1	58320070	58320070
23	RACCORD COUDÉ M16 x 1,5/ø12	2	57250820	57250820
	TUBE POLYAMIDE ø9/12 (M)		70950090	70950090
	TUBE POLYAMIDE ø12/16 (M)		70950080	70950080
	SUPPORT DE VASE	2	37761501	37761501
	FIXATION DE RÉSERVOIR	2	42500491	42500491

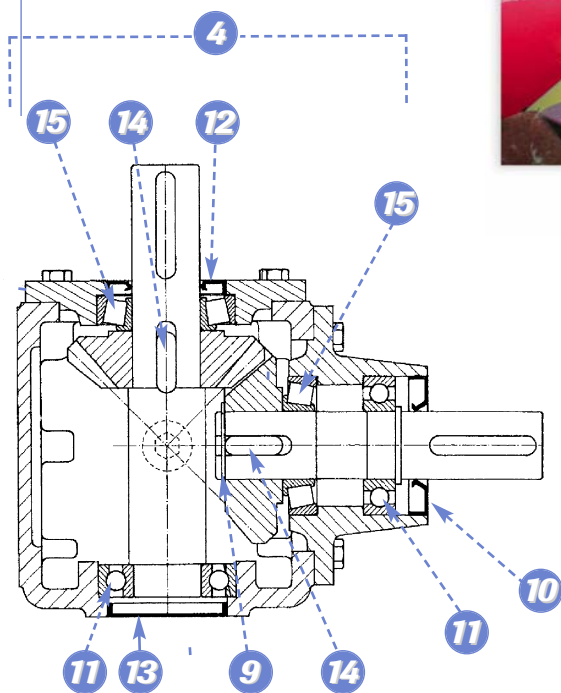
K



24 25 26 1



18 20 21 22 19

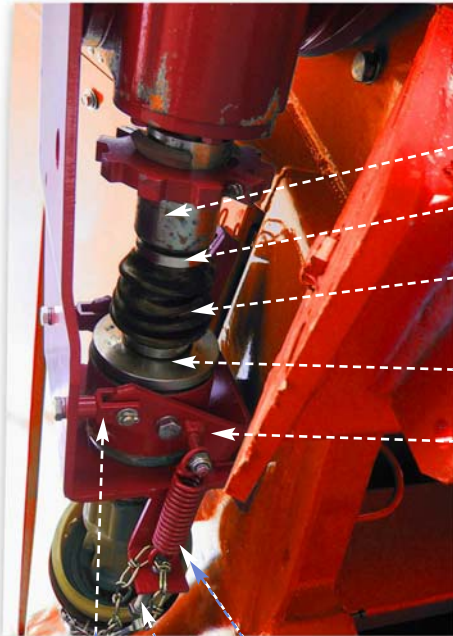


K DPA

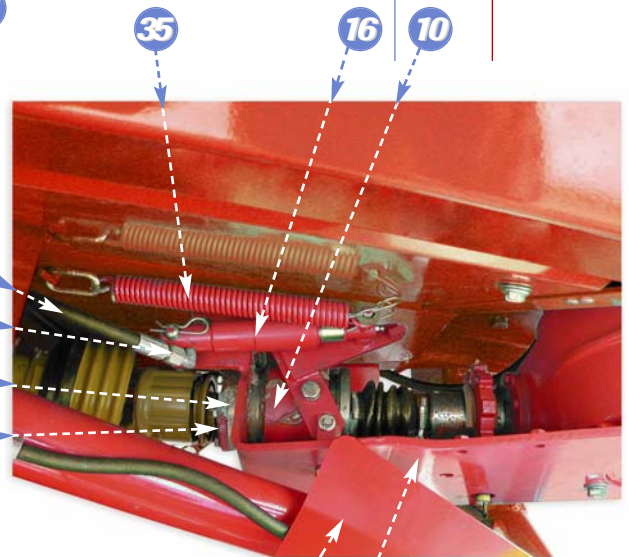
REP	DÉSIGNATION	Qté	XXL 242	XXL 292
1	CLOCHE AVEC CHAÎNE	1	21000031	21000031
	CLOCHE 32 TROUS	1	41010021	41010021
	CHAÎNE À GOUJONS 64 MAILLONS	1	21010020	21010020
2				
3	PIGNON	1	56510231	56510231
4	RÉDUCTEUR RA150 INVERSÉ	1	57260311	57260311
9	CIRCLIPS	1	51060060	51060060
10	JOINT D'ARBRE DE COUVERCLE PALIER	1	54000330	54000330
11	ROULEMENT À BILLES	2	57310140	57310140
12	JOINT D'ARBRE TRAVERSANT	1	54000840	54000840
13	BOUCHON	1	50530200	50530200
14	CLAVETTE	2	60840060	60840060
15	ROULEMENT CONIQUE	2	57310550	57310550
18	TRANSMISSION DPA (CÔTÉ CLOCHE)	1	58260360	58260360
19	TRANSMISSION DPA (CÔTÉ EMBRAYAGE)	1	58260370	58260370
20	ARBRE DE LIAISON DPA	1	40020340	40020340
21	PALIER	2	56500021	56500021
22	PROTECTEUR DE DPA	1	46580121	46580121
23	SUPPORT ARTICULÉ	1	37761201	37761201
24	VIS PARTIELLEMENT FILETÉE	1	61110240	61110240
25	RESSORT DE RAPPEL	3	57270461	57270461
26	AXE DE VÉRIN	2	40040710	40040710

6

L



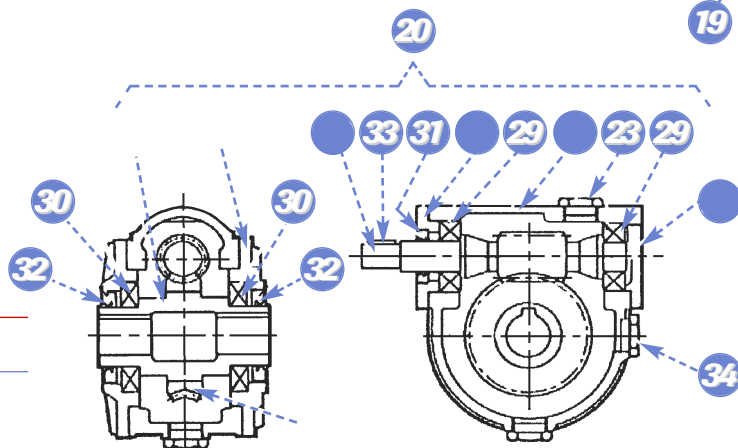
- 1
- 9
- 2 3 4
- 5
- 11



- 10
- 16
- 35
- 18
- 17
- 6 7
- 8

- 12
- 14
- 15

- 19
- 13

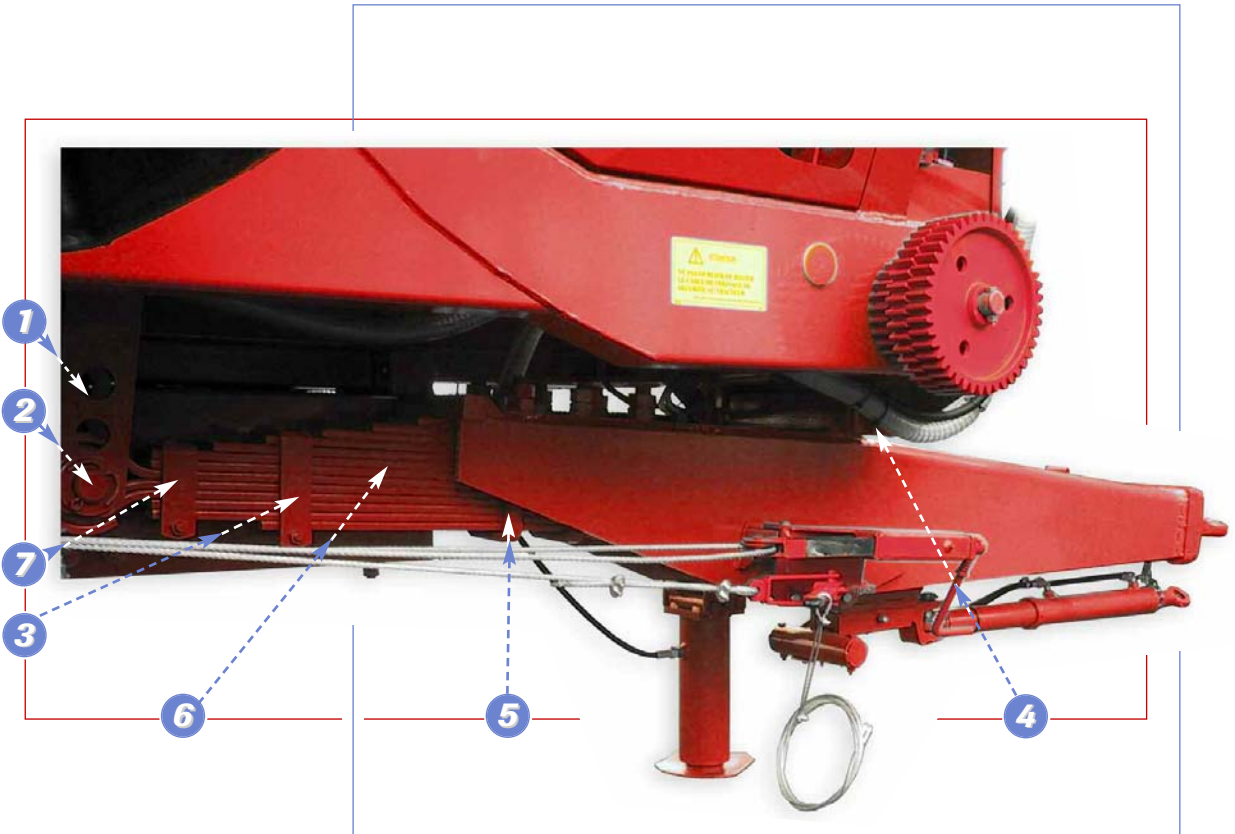


L Embrayage

REP	DÉSIGNATION	QTÉ	XXL 242	XXL 292
1	ARBRE DE CRABOTS	1	40020460	40020460
2	RESSORT DE COMPRESSION	1	57270010	57270010
3	SOUFFLET	1	57760010	57760010
4	BAGUE DE CENTRAGE	1	40500090	40500090
5	CRABOT MOBILE	1	41060020	41060020
6	ROULEMENT	2	57310020	57310020
7	CRABOT FIXE	1	41060010	41060010
	BAGUE D'ARRÊT	1	40500350	40500350
8	MANCHON CANNELÉ	1	45250050	45250050
9	COLLIER	2	51070100	51070100
10	COULISSEAU	1	41040011	41040011
11	FOURCHETTE	1	32530061	32530061
12	CHAPE	2	51040011	51040011
13	SUPPORT EMBRAYAGE	1	37761191	37761191
14	VIS DE TENSION	1	49030010	49030010
15	RESSORT DE TRACTION	1	57270341	57270341
16	VÉRIN HYDRAULIQUE	1	59000021	59000021
17	RACCORD COUDÉ CONIQUE	1	57250090	57250090
18	FLEXIBLE 1000 MM	1	52520200	52520200
19	PROTECTEUR	1	46580081	46580081
20	RÉDUCTEUR 1/10	1	57260321	57260321
23	BOUCHON DE REMPLISSAGE *	1	50530060	50530060
29	ROULEMENT DE VIS SANS FIN	2	57310600	57310600
30	ROULEMENT D'ARBRE CREUX	2	57310590	57310590
31	JOINT DE VIS SANS FIN	1	54000760	54000760
32	JOINT D'ARBRE CREUX	2	54000750	54000750
33	CLAVETTE	1	60840120	60840120
34	VOYANT POUR NIVEAU D'HUILE	1	59050010	59050010
	BOUCHON À ÉVENT	1	50530070	50530070
35	RESSORT DE TRACTION	1	57270211	57270211

* huile conseillée: TOTAL CARTER EP220 (2,5 litre)

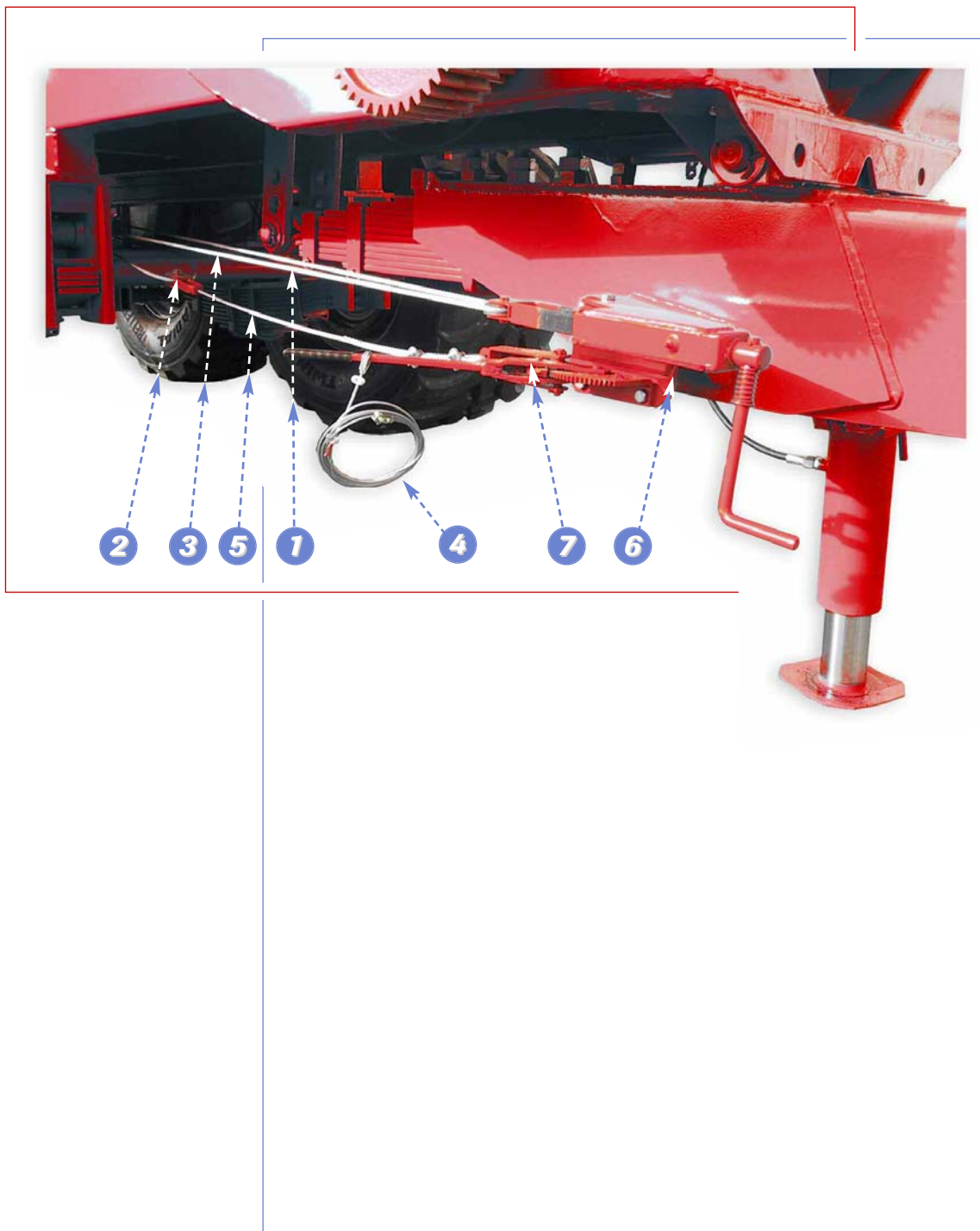
M



M Suspension avant

REP	DÉSIGNATION	QTÉ	XXL 242	XXL 292
1	CHAPE DE RÉGLAGE	2	41070381	41070381
2	AXE DE MAINTIEN	2	40040460	40040460
3	GRAND ÉTRIER	1	52060080	52060080
	ÉTOQUIAU	1	52070070	52070070
4	AXE DE FLÈCHE	1	30010071	30010071
	RONDELLE Ø 45	5	60640040	60640040
5	BRIDE DE RESSORT	3	50590261	50590261
6	RESSORT DE FLÈCHE	1	57270381	57270381
	BAGUE	1	50550020	50550020
7	PETIT ÉTRIER	1	52060020	52060020

N



N *Commande manuelle de frein de stationnement*

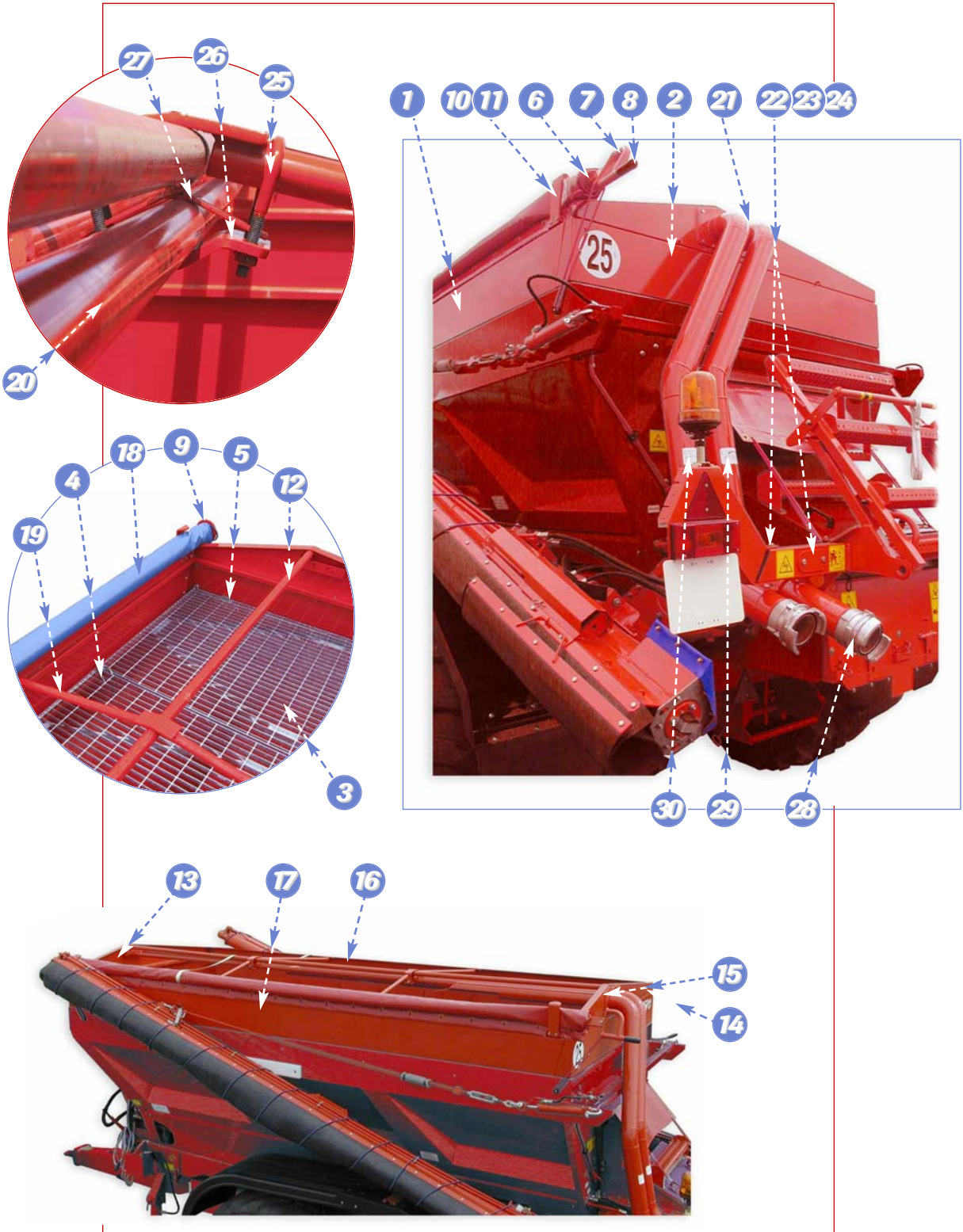
REP	DÉSIGNATION	Qté	XXL 242	XXL 292
1	ESSE Ø 6 POUR CÂBLE DE FREIN DE PARC	1	52120020	52120020
2	POULIE DE CÂBLE DE FREIN DE SECOURS	1	36590011	36590011
3	CÂBLE SOUPLE Ø 8	1	51000200	51000200
4	CÂBLE DE SÉCURITÉ Ø 3,2	1	51000020	51000020
5	CÂBLE SOUPLE Ø 8 AVEC ARRÊT SERTI	1	51000210	51000210
	COSSE CŒUR Ø 5	1	51090010	51090010
	COSSE CŒUR Ø 8	5	51090030	51090030
	SERRE CÂBLE Ø 8	10	57750030	57750030
	SERRE CÂBLE Ø 3	2	57750050	57750050
6	CHAPE DOUBLE DE FREIN DE PARC À VIS	1	31030291	31030291
7	LEVIER DE FREIN DE SECOURS	1	34750011	34750011

OPTIONS
EPANDEURS D'ENGRAIS



XXL 242 / 292

A



A Divers accessoires

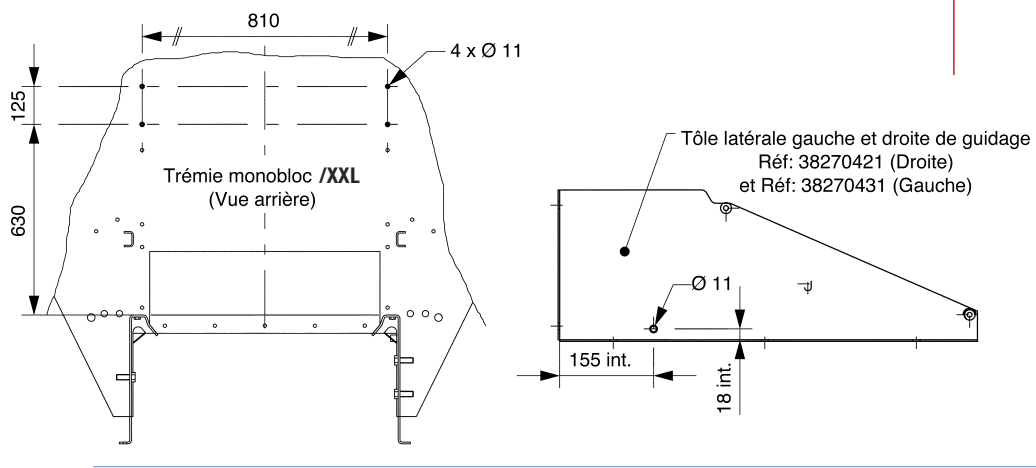
REP	DÉSIGNATION	QTÉ	XXL 242	XXL 292
1	RÉHAUSSE LATÉRALE	2	37250331	37250361
2	RÉHAUSSE TRANSVERSALE	2	37250341	37250341
	GRILLE 2000 x 980	5 - 6	33010280	33010280
	GRILLE 2000 x 500	1		33010290
4	CLÉ	8 - 12	41160010	41160010
5	SUPPORT ANTI-SOULÈVEMENT	4	46550620	46550620
6	TUBE ENROULEUR	1	48260671	4826.....1
7	POIGNÉE DE MANŒUVRE	1	36560051	36560051
8	EMBOUT	1	52110030	52110030
9	RONDELLE D'EXTRÉMITÉ	1	37300021	37300021
10	BUTÉE	2	40540181	40540181
11	PLAT ENTRETOISE	2	46540571	46540571
12	TUBE	1	.03 0271	.03 0491
13	PANNEAU AVANT	1	36580491	36580491
14	PANNEAU ARRIÈRE	1	36580481	36580481
15	TÔLE OBTURATRICE (SI PAS DE REMPLISSAGE PNEUMATIQUE)	1	38270461	38270461
16	PANNEAU LATÉRAL DROIT	1	36580501	36580541
17	PANNEAU LATÉRAL GAUCHE	1	36580511	36580551
18	BÂCHE AVEC SANDOW (COULEUR BLEUE)	1	50580380	50580400
19	ARCEAU DE BÂCHE	2 - 3	30050011	30050011
	SUPPORT DE SANGLE	1	37761431	37761431
	SANGLE (M)	5,3	72030010	72030010
20	TUBE LONGITUDINAL DOUBLE	1	38300511	38300541
21	TUBE ARRIÈRE DOUBLE	1	38300521	38300521
22	ÉLÉMENT DE BRIDE	1	32020121	32020121
23	ÉLÉMENT DE BRIDE AVEC FIXATIONS	1	32020131	32020131
24	FIXATION DE BRIDE	1	32510351	32510351
	CONTRE PLAQUE	1	41030111	41030111
25	BRIDE	4 - 6	50590311	50590311
26	PLAT DE SERRAGE	2 - 3	46540891	46540891
27	ENTRETOISE	2 - 3	32030091	32030091
28	1/2 RACCORD POMPIER Ø 100/110	1	57251320	57251320
29	AUTOCOLLANT "REMPLISSAGE AVANT"	1	50061280	50061280
30	AUTOCOLLANT "REMPLISSAGE ARRIÈRE"	1	50061270	50061270

B



REMARQUE:
 LA PHOTO RÉPRÉSENTE LA TRAPPE DOUBLE EN POSITION RELÉVÉE VERS L'ARRIÈRE
 LORS DE L'ÉPANDAGE DE VRAC HUMIDE.

PLAN DE PERÇAGE POUR TRAPPE DOUBLE À COMMANDE HYDRAULIQUE

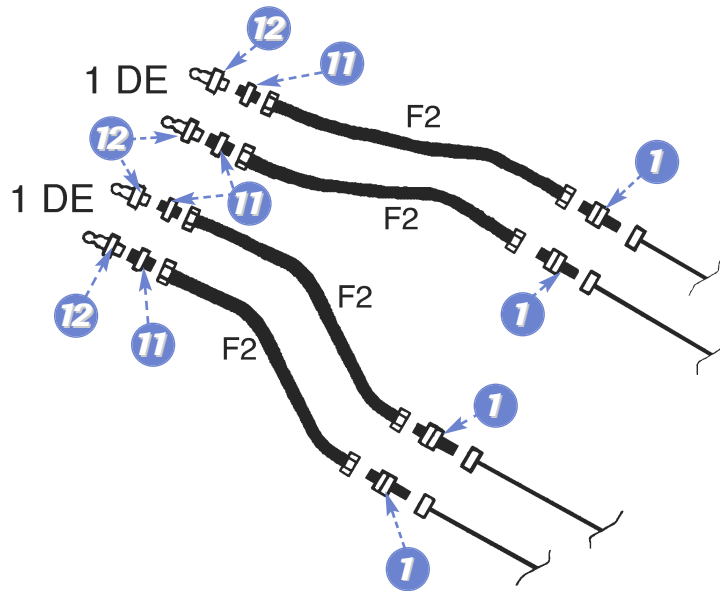


B *Trappe double à commande hydraulique*

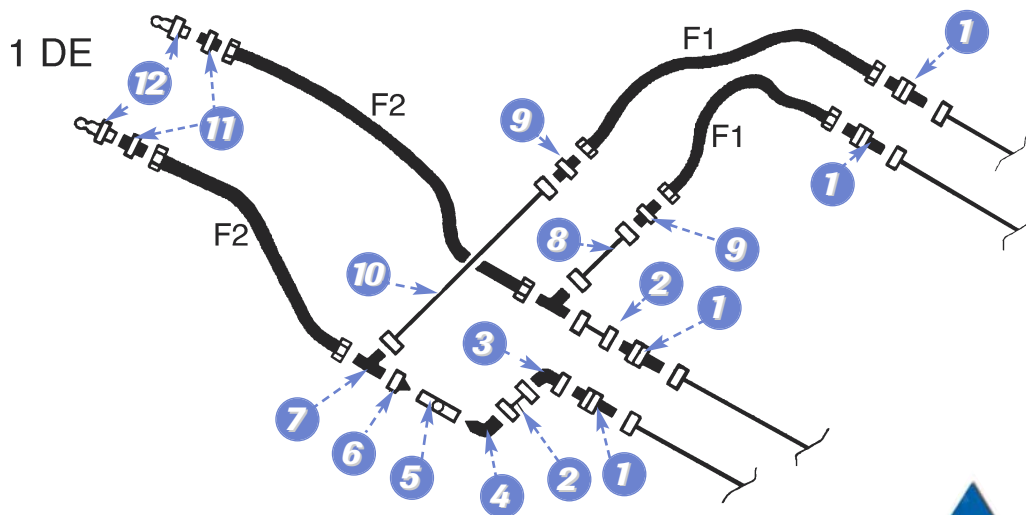
REP	DÉSIGNATION	QTÉ	RÉFÉRENCE	OBSERVATION
1	SUPPORT DE VÉRINS GAUCHE	1	37760651	
	SUPPORT DE VÉRINS DROIT	1	37760821	
2	GLISSIÈRE DE TRAPPE	1	33030031	
	BAVETTE	1	40530480	
3	TRAPPE GAUCHE	1	38290151	
4	TRAPPE DROITE	1	38290141	
5	AXE DE VÉRIN	2	40050591	
	GOUPILLE BÉTA 3 INOX	2	61770010	
6	VÉRIN D.E.	2	59000191	
	Vis TH M10 x 50 INOX	2	61060070	
	ECROU FREIN H M10 INOX	2	61580060	
	RONDELLE PLATE Ø 10 INOX	4	61610060	
	RONDELLE PLATE Ø 16 INOX	4	61610090	
	RACCORD UNION 13 x 8 . 13N	2	57250300	
	RACCORD COUDÉ 13 x 8 . 13N	2	57250200	
	FLEXIBLE 1100 MM - S8 ETG13 / S8 ETG 13	2	52520170	
	FLEXIBLE 850 MM - S8 ETG13 / S8 ETG 13	2	52520260	
7	RACCORD COUDÉ ADAPTABLE 13V	4	57250640	
8	RACCORD UNION DOUBLE CLOISON 13 CL 20N	4	57250160	
	COMPOSANTS À L'AVANT DE LA MACHINE :			
	FLEXIBLE 2600 MM - S8 ETG13 / S8 ETG 13	4	52520560	
	DEMI-VALVE MÂLE CMB 1/2 G	4	59030040	
	RACCORD UNION 13 x 15 . 21N	4	57250180	
	JOINT CUIVRE JC21	4	54000370	
	RACCORD UNION 13N	4	57250390	
	TUBE HYDRAULIQUE 8/13 (M)	4	70930250	} COUPE, CINTRAGE
	OLIVE POUR RACCORD	12	56250010	} ET SERTISSAGE
	ECROU POUR RACCORD	12	52010090	} (À DÉFINIR AU
	EMBASE COLLIER	8	52050030	MONTAGE SUIVANT
	COLLIER	8	51070040	OPTIONS)
	VÉRIN D.E. À CAPTEUR	2	59000271	



B



NB: CIRCUIT HYDRAULIQUE **A**:
SI LE TRACTEUR DISPOSE DE DEUX DISTRIBUTEURS DOUBLE EFFET (STANDARD)



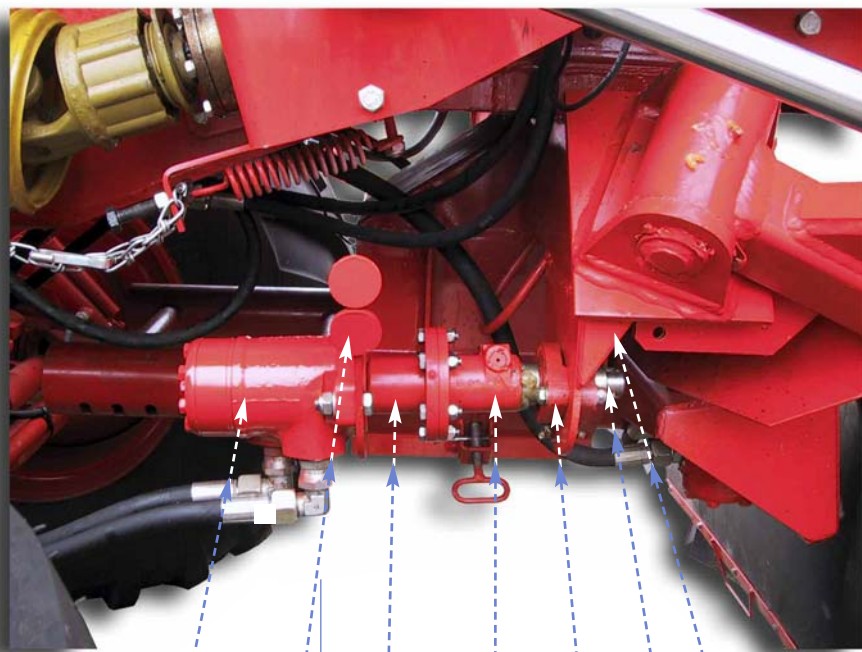
NB: CIRCUIT HYDRAULIQUE **B**:
SI LE TRACTEUR NE DISPOSE QUE D'UN SEUL DISTRIBUTEUR DOUBLE EFFET (OPTION)

B *Trappe double à commande hydraulique (suite)*

REP	DÉSIGNATION	QTÉ	RÉFÉRENCE	OBSERVATION
	CIRCUIT HYDRAULIQUE A			
1	RACCORD UNION DOUBLE CLOISON 13 CL 20N	4	57250160	
11	RACCORD UNION MÂLE 13 x 15 . 21N	4	57250180	
12	DEMI-VALVE MÂLE CMB 1/2G	4	59030040	
F2	FLEXIBLE 2200 MM - S8 ETG13 / S8 ETG13	4	52520110	
	CIRCUIT HYDRAULIQUE B			
1	RACCORD UNION DOUBLE CLOISON 13 CL 20N	4	57250160	
2	TUBE HYDRAULIQUE 8/13	2		(À DÉFINIR AU MONTAGE)
3	RACCORD COUDÉ ADAPTABLE 13V	1	57250640	
4	RACCORD COUDÉ MÂLE CONIQUE 13 x 12 . 17N	1	57250280	
5	VANNE BKH - R3/8	1	59060040	
6	RACCORD ADAPTATEUR CONIQUE 13 x 12 . 17	1	57250070	
7	RACCORD TÉ 13N	2	57250060	
8	TUBE HYDRAULIQUE 8/13	1		(À DÉFINIR AU MONTAGE)
9	RACCORD UNION 13N	2	57250390	
10	TUBE HYDRAULIQUE 8/13	1		(À DÉFINIR AU MONTAGE)
11	RACCORD UNION MÂLE 13 x 15 . 21N	2	57250180	
12	DEMI-VALVE MÂLE CMB 1/2G	2	59030040	
F1	FLEXIBLE 1100 MM - S8 ETG13 / S8 ETG13	2	52520170	
F2	FLEXIBLE 2200 MM - S8 ETG13 / S8 ETG13	2	52520110	



C



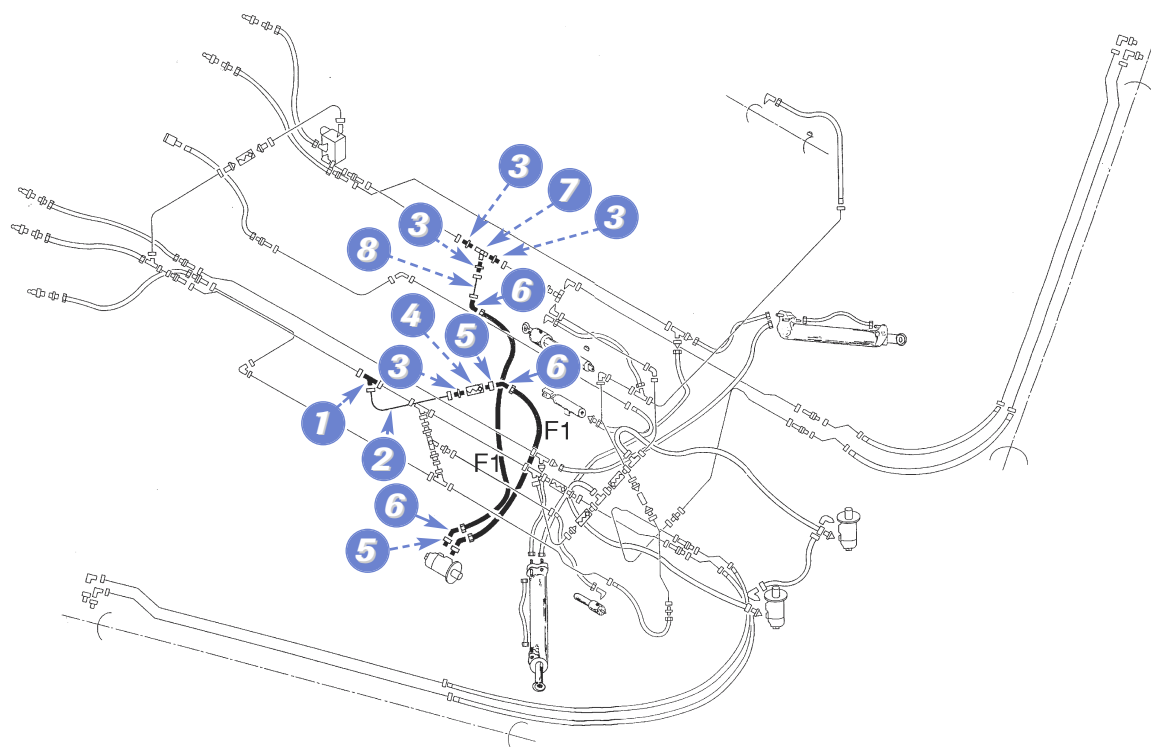
- 7
- 6
- 1
- 2
- 5
- 4
- 3

C *Commande hydraulique de vidange à l'arrêt*

REP	DÉSIGNATION	QTÉ	RÉFÉRENCE	OBSERVATION
1	MANCHON À PLATEAU	1	45250021	
2	MANCHON À VERROUILLAGE RAPIDE	1	55260041	
	VIS TH M8 x 30 INOX	6	61050040	
	ECROU FREIN H M8 INOX	6	61580050	
3	SUPPORT	1	37760941	
4	ARBRE DE MAINTIEN	1	40020370	
5	PALIER	2	56500171	
	VIS TH M8 x 55 INOX	2	61050090	
	ECROU H M8 INOX	2	61550050	
	RONDELLE PLATE Ø 8 INOX	4	61610050	
	RONDELLE GROWER Ø 8 INOX	2	61620050	
6	FIXATION	1	32510221	
7	MOTEUR 200cm ³	1	55280081	



C



NB: LE CIRCUIT EN TRAIT FIN APPARTIEN À L'EHK/890 GBHK ET EST RÉUTILISÉ. CERTAINS TUBES SONT COUPÉS POUR Y INSÉRER LES DIFFÉRENTES PARTIES COMPLÉMENTAIRES DE LA COMMANDE DE VIDANGE À L'ARRÊT POUR XXL.

C *Commande hydraulique de vidange à l'arrêt (suite)*

• *Circuit hydraulique*

REP	DÉSIGNATION	QTÉ	RÉFÉRENCE	OBSERVATION
1	RACCORD TÉ 17N	1	57250140	
2	TUBE HYDRAULIQUE 12/17	1		(À DÉFINIR AU MONTAGE)
3	RACCORD UNION MÂLE 17 x 15 . 21N	4	57250170	
4	CLAPET ANTI-RETOUR SIMPLE 1B NV10	1	51270010	
5	RACCORD ADAPTEUR 17 x 15.21	3	57250110	
6	RACCORD COUDÉ 17N	4	57250130	
7	VANNE BK 3 - R1/2	1	59060030	
8	TUBE HYDRAULIQUE 12/17	1		(À DÉFINIR AU MONTAGE)
F1	FLEXIBLE 2200 MM - S13 ETG17 / S13 ETG17	2	52520090	



D

TRAPPE GUILLOTINE EN POSITION TRAVAIL



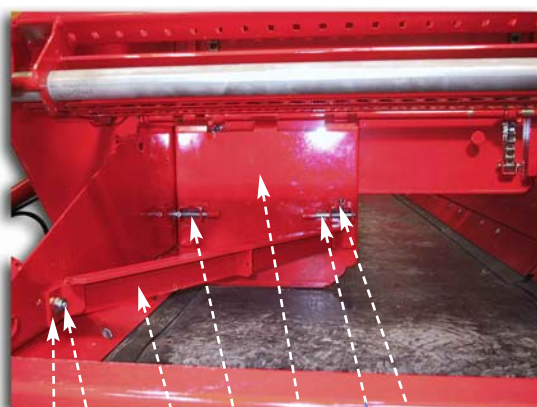
1

2

TRAPPE GUILLOTINE EN POSITION REPOS



TRAPPE OBTURATRICE PLACÉE À GAUCHE



4

9

10

2

6

1

3

7

TRAPPE OBTURATRICE (POSITION RELEVÉE)



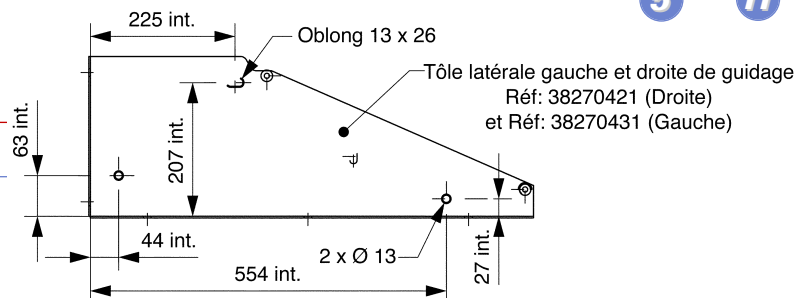
12

8

5

11

PLAN DE PERÇAGE POUR TRAPPE OBTURATRICE



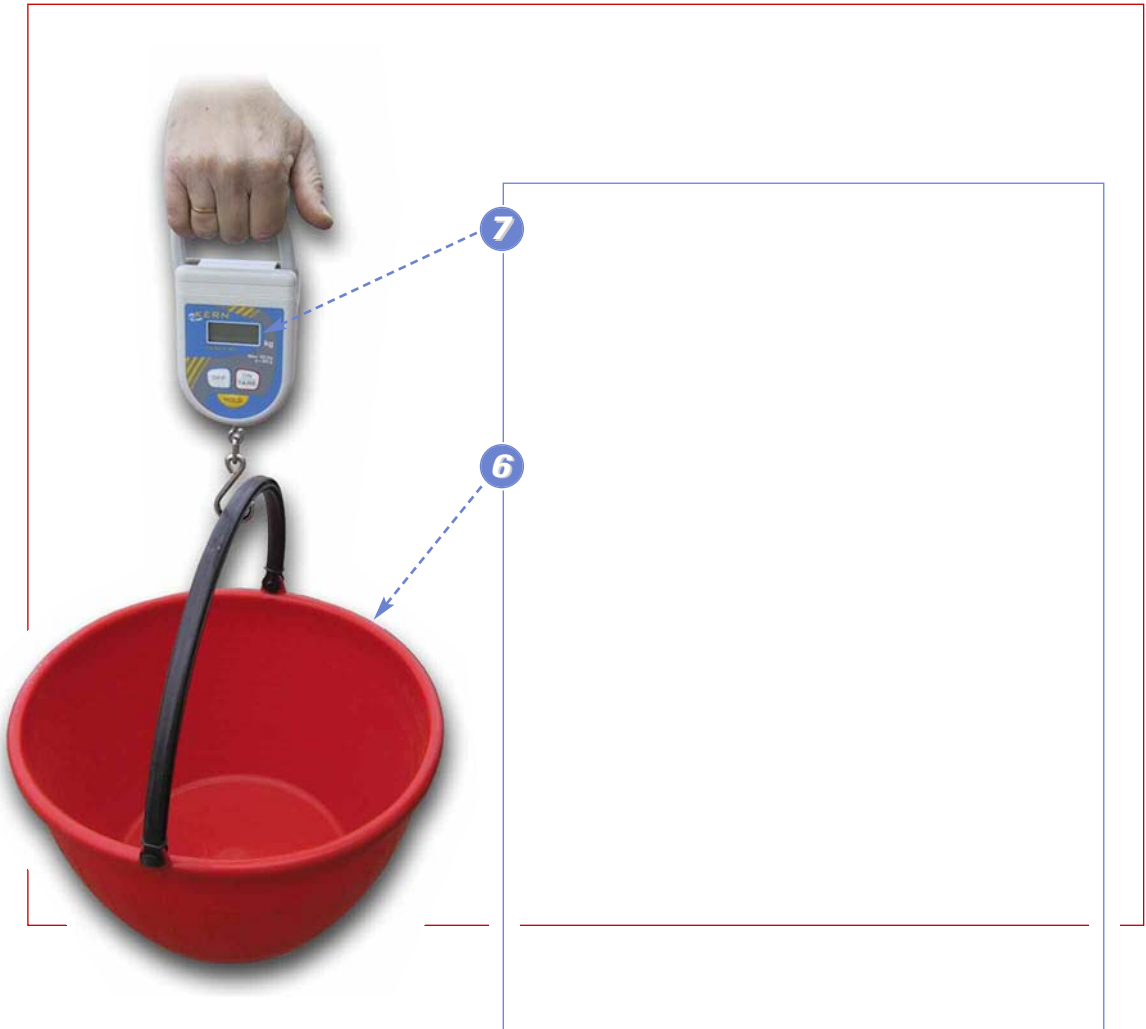
D *Trappe guillotine de réduction à 33%*

REP	DÉSIGNATION	QTÉ	RÉFÉRENCE	OBSERVATION
1	TRAPPE GUILLOTINE	1	38290230	
2	GOUPILLE BETA 3 INOX	2	61770010	

• *Trappe obturatrice pour épandage unilatéral*

REP	DÉSIGNATION	QTÉ	RÉFÉRENCE	OBSERVATION
1	TRAPPE	1	38290181	
2	TRAVERSE	1	38360021	
3	AXE DE VERROUILLAGE	2	30010190	
4	FIXATION TRAVERSE	2	42500371	
5	PLAT DE MAINTIEN	1	46540721	
6	RESSORT	2	57270270	
7	Vis CHC M6 x 60 INOX	2	61210110	
8	GOUPILLE BÊTA Ø 4 INOX	2	61770020	
9	Vis TH M12 x 25 INOX	2	61070010	
10	ECROU HM12 INOX	2	61550070	
	RONDELLE GROWER Ø 12 INOX	2	61620070	
11	GOUPILLE BÊTA Ø 3 INOX	1	61770010	
12	LIEN NOIR	1	54820010	

E



E *Kit étalonnage de la dose*

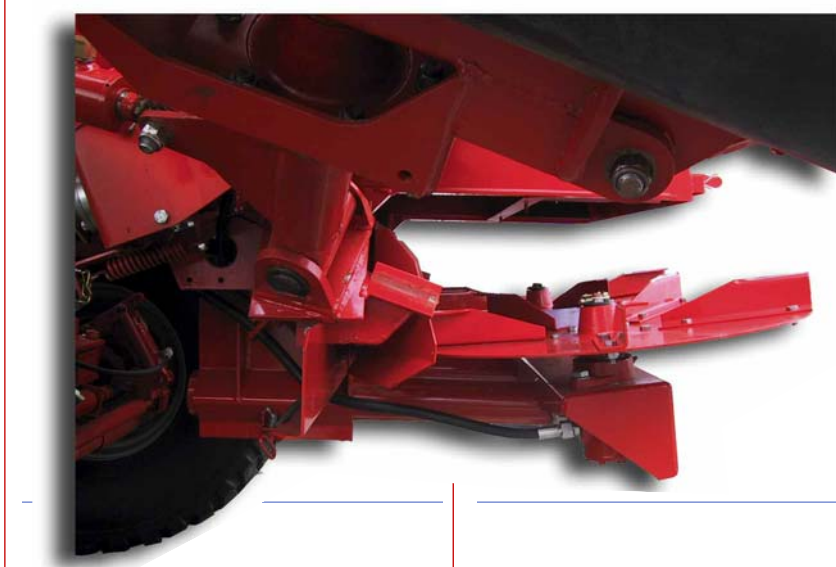
REP	DÉSIGNATION	QTE	RÉFÉRENCE	OBSERVATION
1	SUPPORT DE SEAUX	1	37761441	
2	FIXATION	2	32510371	
3	PLAT DE SERRAGE	2	36570041	
4	EMBOUT ROND	2	52110100	
5	BOUTON ÉTOILE	2	50520050	
6	PANIER DE RÉCUPÉRATION	2	56730010	
7	PESON SUSPENDU	1	56620230	(OPTION)
	Vis CHC M8 x 50 INOX	2	61220070	
	ECROU FREIN H M8 INOX	2	61580050	
	Vis TH M6 x 15 INOX	4	61040120	
	RONDELLE GROWER Ø6 INOX	4	61620040	
	ECROU H M6 INOX	4	61550040	

F

RAMPE ESPANVIS EHK2

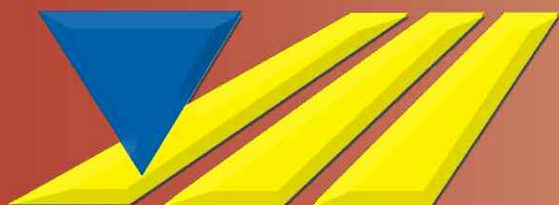


DISQUES CENTRIFUGES ESPANDISC 890 GBHK



F *Systemes d'épandage à entraînement hydraulique*

- *Voir notice d'instructions et pièces de rechange **N° 8101031***



BUREL SOLUTIONS

*PA DE LA GAULTIERE
35220 CHATEAUBOURG - France
Tel:(33)02 99 00 84 84
E-Mail: info@burel-group.com
Web: www.sulky-burel.com*